



Arlo[®] Q

Startvejledning





Velkommen

Tak, fordi du valgte Arlo.

Læs videre for at få vigtige oplysninger, som kan hjælpe dig med at få dit nye Arlo Q-kamera sat op.

Hvis du har brug for hjælp, bedes du kontakte Arlo, før du returnerer produktet til butikken. De fleste spørgsmål kan besvares via vores online supportcenter på

<https://www.arlo.com/support/>.

Hvad er der i kassen?



Arlo Q-kamera



USB-strømkabel



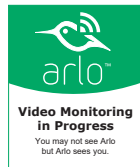
USB-strømforsyning



Plade til vægmontering



Skruer og plugs



Klistermærke til vindue

Få appen

Download den gratis Arlo-app for at komme godt i gang.

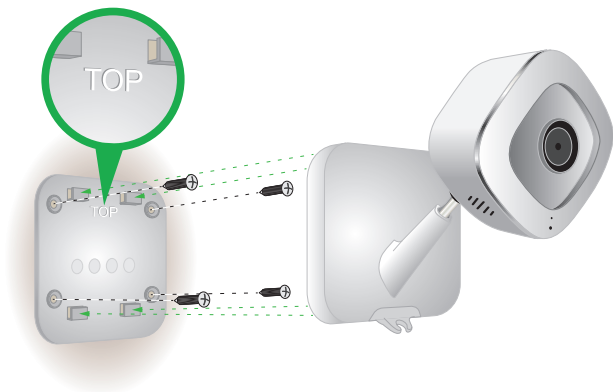
Appen guider dig igennem installationen.



Sådan bruger du vægbeslaget

Du kan placere dit kamera på en jævn overflade, eller du kan montere det på en væg.

1. Placér vægpladen og fastgør den med fire skruer.
2. Sæt kameraet fast på vægpladen.



Begynd at streame

Brug Arlo-appen til at se dit kamerafeed, til- og frakoble kameraet og meget mere.

For at få vist nyttige videovejledninger, finde tips til fejlfinding eller få support skal du gå til <https://www.arlo.com/support/>.

©2018 Arlo Technologies, Inc. Arlo, Arlo-logoet og Every Angle Covered er varemærker tilhørende Arlo Technologies, Inc. App Store er et servicemærke tilhørende Apple Inc., registreret i USA og andre lande. Google Play og Google Play-logoet er varemærker tilhørende Google Inc. Andre varemærker er kun til reference.

Få oplysninger om overholdelse af bla. EU Declaration of Conformity (Erklæring om overholdelse) på www.arlo.com/about/regulatory/.

 Arlo INTL LTD
Floor 3, Building 3 University Technology Center
Curraheen Road, Cork, T12 EF21, Irland



Arlo Technologies, Inc.
2200 Faraday Ave. Suite 150
Carlsbad, CA 92008 USA

www.arlo.com

www.arlo.com/support

November 2018



201-23790-02