



Arlo[®] Q

Kurzanleitung





Willkommen

Vielen Dank, dass Sie sich für Arlo entschieden haben.

Lesen Sie diese Anleitung, um wichtige Informationen zur Inbetriebnahme Ihrer neuen Arlo Q Kamera zu erhalten.

Wenn Sie Unterstützung benötigen, wenden Sie sich bitte an Arlo, bevor Sie Ihr Produkt zum Händler zurückbringen. Die meisten Fragen können wir Ihnen über unser Online Support Center beantworten: <https://www.arlo.com/support/>.

Lieferumfang



Arlo Q
Kamera



USB-Stromkabel



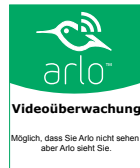
USB-Netzteil



Wandmontagehalter



Montageschrauben
und Dübel



Fensteraufkleber

App herunterladen

Laden Sie die kostenlose Arlo App herunter, und legen Sie los.

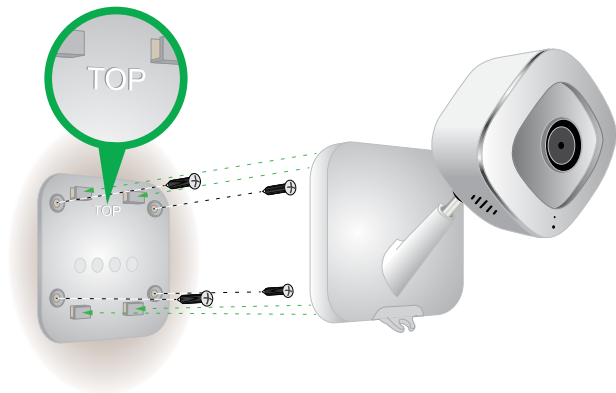
Die App leitet Sie durch die Installation.



Verwenden der Wandhalterung

Sie können die Kamera auf einer flachen Oberfläche platzieren oder an einer Wand montieren.

1. Platzieren Sie die Wandplatte an der gewünschten Position, und befestigen Sie sie mit vier Schrauben.
2. Schieben Sie die Kamera in den Wandhalter.



Streaming starten

Verwenden Sie die Arlo App, um Ihren Kamerafeed zu sehen, die Kamera scharf zu schalten, zu entschärfen, und mehr.

Nützliche Videoanleitungen, Tipps zur Fehlerbehebung sowie Support erhalten Sie unter <https://www.arlo.com/support/>.

©2018 Arlo Technologies, Inc. Arlo, das Arlo Logo und Every Angle Covered sind Marken von Arlo Technologies, Inc. App Store ist eine in den USA und anderen Ländern eingetragene Dienstleistungsmarke von Apple Inc. Google Play und das Google Play Logo sind Marken von Google Inc. Andere Marken werden nur zu Referenzzwecken verwendet.

Informationen zur Einhaltung der rechtlichen Vorschriften, einschließlich der EU-Konformitätserklärung, finden Sie unter: www.arlo.com/about/regulatory/.



Arlo INTL LTD

Floor 3, Building 3 University Technology Center

Curraheen Road, Cork, T12 EF21, Ireland



Arlo Technologies, Inc.
2200 Faraday Ave. Suite 150
Carlsbad, CA 92008 USA

www.arlo.com

www.arlo.com/support

November 2018



201-23783-02