



Arlo[®] Q

Pikaopas





Tervetuloa

Kiitos, että valitsit Arlon.

Lue tärkeitä tietoja uuden Arlo Q -kameran asentamisesta ja käyttöönotosta.

Jos tarvitset apua, ota yhteyttä Arloon ennen kuin palautat tuotteen myymälään. Useimpiin kysymyksiin löytyy vastaus Internet-tukikeskuksestamme osoitteesta <https://www.arlo.com/support/>.

Pakkauksen sisältö



Arlo Q
-kamera



USB-virtakaapeli



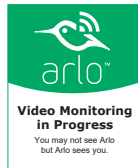
USB-
virtasovitin



Seinäpidike



Kiinnitysruuvit ja
ankkurit



Ikkunatarra

Hänki sovellus

Aloita lataamalla ilmainen Arlo-sovellus.

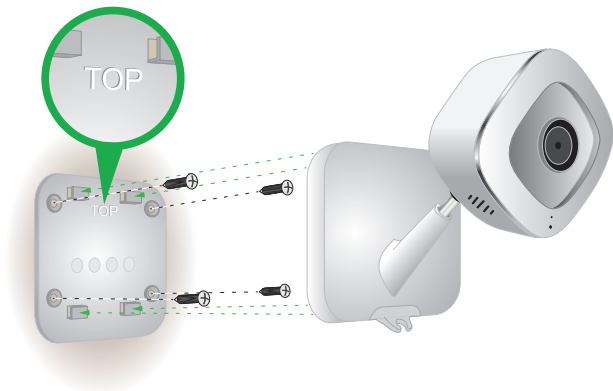
Sovellus opastaa asennuksessa.



Käytä seinäkiinnitystä

Voit asettaa kameran tasaiselle alustalle tai voit kiinnittää sen seinään.

1. Aseta kiinnityslevy paikalleen ja kiinnitä se neljällä ruuvilla.
2. Liu'uta kamera seinälevyyn.



Aloita suoratoisto

Arlo-sovelluksella voit muun muassa katsella kameran syötettä sekä ottaa kameran liikkeentunnistuksen käyttöön ja poistaa sen käytöstä.

Hyödyllisiä opasvideoita, vinkkejä vianetsintään ja käyttötukea on osoitteessa <https://www.arlo.com/support/>.

©2018 Arlo Technologies, Inc. Arlo, Arlo-logo ja Every Angle Covered ovat Arlo Technologies, Inc:n tavaramerkkejä. App Store on Apple Inc:n Yhdysvalloissa ja muissa maissa rekisteröity palvelumerkki. Google Play ja Google Play -logo ovat Google Inc: tavaramerkkejä. Muita tavaramerkkejä käytetään vain viittaustarkoituksessa.

Säännöstenmukaisuustiedot ja EU:n vaatimuksenmukaisuusvakuutus ovat osoitteessa www.arlo.com/about/regulatory/.



Arlo INTL LTD
Floor 3, Building 3 University Technology Center
Curraheen Road, Cork, T12 EF21, Ireland



Arlo Technologies, Inc.
2200 Faraday Ave. Suite 150
Carlsbad, CA 92008 USA

www.arlo.com

www.arlo.com/support

Marraskuu 2018



201-23791-02