



Arlo[®] Q

Guide de démarrage rapide





Bienvenue

Merci d'avoir choisi Arlo.

Continuez à lire des informations importantes pour vous aider à maintenir votre nouvelle caméra Arlo Q opérationnelle.

Si vous avez besoin d'aide, contactez Arlo avant de retourner votre produit en magasin. La plupart des questions trouvent une réponse via notre centre de support en ligne sur <https://www.arlo.com/support/>.

Contenu de l'emballage



Caméra
Arlo Q



Câble d'alimentation
USB



Adaptateur
secteur USB



Support
de fixation
murale



Vis de fixation et
chevilles



Autocollant
pour fenêtre

Obtenir l'application

Pour commencer, téléchargez l'application Arlo gratuite.

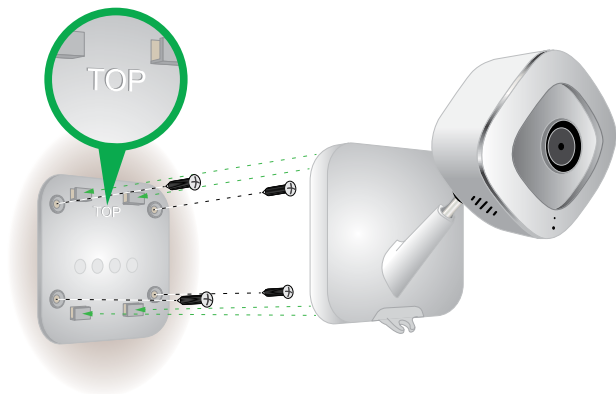
L'application vous guide à travers les différentes étapes de l'installation.



Utilisation du support de montage mural

Vous pouvez placer votre caméra sur une surface plane ou l'installer sur un mur.

1. Placez la plaque murale et fixez-la à l'aide de quatre vis.
2. Glissez la caméra sur la plaque murale.



Démarrage de la diffusion

Utilisez l'application Arlo pour voir votre flux vidéo, pour activer et désactiver votre caméra, et bien plus encore.

Pour consulter des vidéos de didacticiels, trouver des conseils de dépannage ou obtenir de l'aide, rendez-vous sur

<https://www.arlo.com/support/>.

©2018 Arlo Technologies, Inc. Arlo, le logo Arlo et Every Angle Covered sont des marques commerciales d'Arlo Technologies, Inc. App Store est une marque de service d'Apple Inc., enregistré aux Etats-Unis et dans d'autres pays. Google Play et le logo Google Play sont des marques commerciales de Google Inc. Les autres marques commerciales sont utilisées à des fins de référence uniquement.

Pour obtenir des informations concernant la conformité réglementaire, y compris la Déclaration de conformité pour l'UE, rendez-vous sur www.arlo.com/about/regulatory/.

 Arlo INTL, Ltd.
Floor 3, Building 3 University Technology Center
Curraheen Road, Cork, T12 EF21, Irlande



Arlo Technologies, Inc.
2200 Faraday Ave. Suite 150
Carlsbad, CA 92008 Etats-Unis

<http://www.arlo.com/fr/>
www.arlo.com/support

Novembre 2018



201-23784-02