



Arlo[®] Q

Gyors telepítési útmutató





Üdvözöljük!

Köszönjük, hogy az Arlót választotta!

Olvasson tovább az új Arlo Q kamera bekapcsolásával és működésével kapcsolatos fontos információkért.

Ha segítségre van szüksége, vegye fel a kapcsolatot az Arlóval, mielőtt visszaviszi a terméket az üzletbe. Legtöbb kérdésére választ kap online ügyfélszolgálatunktól, amely a <https://www.arlo.com/support/> weboldalon érhető el.

A doboz tartalma



Arlo Q
kamera



USB-tápkábel



USB hálózati
adapter



Fali
rögzőlemez



Tartócsavarok
és rögzők



Matrica

Az alkalmazás letöltése

Elsőként töltsse le az ingyenes Arlo alkalmazást.

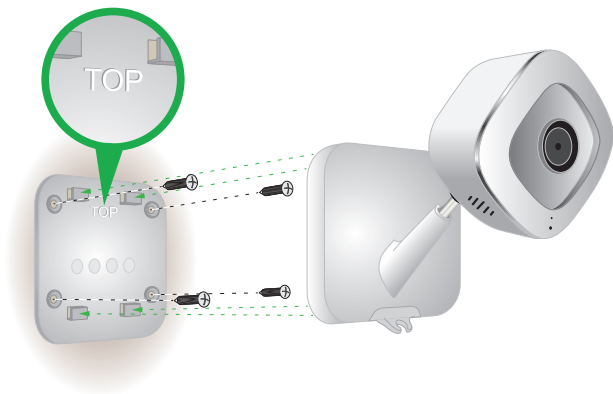
Az alkalmazás végigvezeti Önt a telepítési folyamaton.



A fali konzol használata

A kamera elhelyezhető sík felületen, de falra is felszerelheti.

1. Helyezze a kívánt helyre a fali lemezt, majd biztosítsa négy csavarral.
2. Csúsztassa a kamerát a fali lemezbe.



A közvetítés elindítása

Az Arlo alkalmazás segítségével megtekintheti a kamera felvételeit, aktiválhatja és inaktiválhatja a kamerát, és számos egyéb műveletet is elvégezhet.

Hasznos oktatóvideók, hibaelhárítási tippek, támogatás a <https://www.arlo.com/support/> weboldalon található.

© 2018 Arlo Technologies, Inc. Az Arlo, az Arlo logó és az Every Angle Covered az Arlo Technologies, Inc. védjegye. Az App Store az Apple Inc. az Egyesült Államokban és egyéb országokban bejegyzett szolgáltatás-védjegye. A Google Play és a Google Play logó a Google Inc. védjegye. A további védjegyek kizárólag hivatkozási célokat szolgálnak.

Törvényi előírásokra vonatkozó tájékoztatásért, beleértve az EU megfelelési nyilatkozatát, látogasson el a www.arlo.com/about/regulatory/weboldalra.

 Arlo INTL LTD
Floor 3, Building 3 University Technology Center
Curraheen Road, Cork, T12 EF21, Írország



Arlo Technologies, Inc.
2200 Faraday Ave. Suite 150
Carlsbad, CA 92008 USA

www.arlo.com

www.arlo.com/support

2018. november



201-23797-02