



Arlo[®] Q

Guida introduttiva





Benvenuto

Grazie per aver scelto Arlo.

Continua a leggere per sapere come configurare e utilizzare la tua nuova videocamera Arlo Q.

Se hai bisogno di aiuto, contatta Arlo prima di restituire il prodotto al negozio. La maggior parte delle richieste può essere gestita tramite il nostro centro di assistenza online all'indirizzo <https://www.arlo.com/support/>.

Contenuto della confezione



Videocamera
Arlo Q



Cavo di
alimentazione USB



Alimentatore
USB



Piastra per il
montaggio a
parete



Ancoraggi e viti
di montaggio



Biadesivi
per finestra

Ottieni l'app

Scarica gratuitamente l'app Arlo per iniziare.

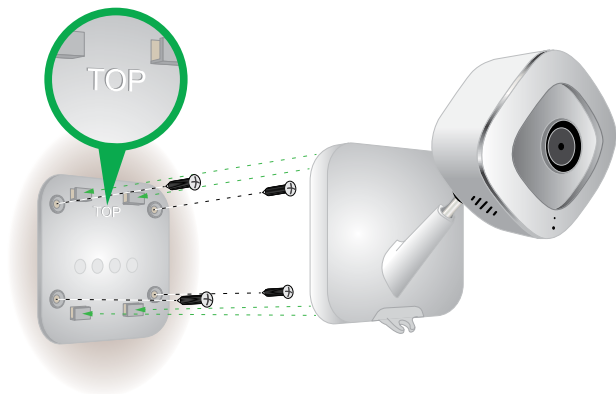
L'app ti assisterà durante l'installazione.



Utilizzo del montaggio a parete

Puoi posizionare la tua videocamera su una superficie piana, oppure puoi fissarla a una parete.

1. Posiziona la piastra per il montaggio a parete e fissala utilizzando le quattro viti in dotazione.
2. Fai scorrere la videocamera sulla piastra.



Avvia lo streaming

Utilizza l'app Arlo per vedere i feed della tua videocamera, attivare e disattivare la videocamera e molto altro ancora.

Per visualizzare pratici video tutorial, ottenere suggerimenti per la risoluzione dei problemi o ricevere assistenza, visita il sito Web <https://www.arlo.com/support/>.

©2018 Arlo Technologies, Inc. Arlo, il logo Arlo ed Every Angle Covered sono marchi di Arlo Technologies, Inc. App Store è un marchio di servizio di Apple Inc., registrato negli Stati Uniti e in altri Paesi. Google Play e il logo Google Play sono marchi di Google Inc. Gli altri marchi sono utilizzati a solo scopo informativo.

Per informazioni sulla conformità alle normative vigenti, compresa la Dichiarazione di conformità UE, visita il sito Web www.arlo.com/about/regulatory/.



Arlo INTL LTD

Floor 3, Building 3 University Technology Center

Curraheen Road, Cork, T12 EF21, Irlanda

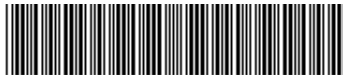


Arlo Technologies, Inc.
2200 Faraday Ave. Suite
150
Carlsbad, CA 92008 USA

www.arlo.com/it

www.arlo.com/support

Novembre 2018



201-23785-02