



Arlo[®] Q

Beknopte handleiding





Welkom

Gefeliciteerd met je keuze voor Arlo.

Blijf lezen voor belangrijke informatie om je nieuwe Arlo Q-camera startklaar te maken.

Als je hulp nodig hebt, neem dan contact op met Arlo voordat je het product terugstuurt naar de winkel. De meeste vragen kunnen worden beantwoord via ons online ondersteuningscentrum op <https://www.arlo.com/support/>.

Wat zit er in de doos?



Arlo Q-camera



USB-voedingskabel



USB-netvoedingsadapter



Plaat voor wandbevestiging



Schroeven voor montage en verankeringen



Raamsticker

De app downloaden

Download de Arlo-app en ga aan de slag.

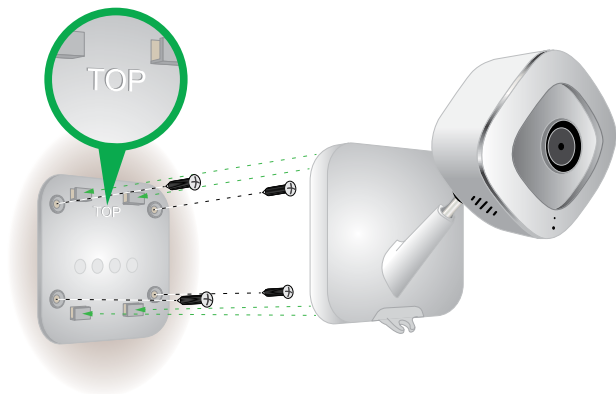
De app begeleidt je door de installatie.



De wandsteun gebruiken:

Je kunt je camera op een vlakke ondergrond plaatsen of hem aan een muur bevestigen.

1. Zet de wandplaat stevig vast met vier schroeven.
2. Schuif de camera in de muurplaat.



Beginnen met streamen

Gebruik de Arlo-app om je camerafeed te zien, je camera te activeren en deactiveren en meer.

Ga voor handige tutorialvideo's, tips voor probleemoplossing, of ondersteuning naar <https://www.arlo.com/support/>.

©2018 Arlo Technologies, Inc. Arlo, het Arlo-logo en Every Angle Covered zijn handelsmerken van Arlo Technologies, Inc. App Store is een gedeponieerd servicemerk van Apple Inc., in de Verenigde Staten en/of andere landen. Google Play en de Google Play-logo zijn handelsmerken van Google Inc. Overige handelsmerken zijn alleen voor referentiedoeleinden.

Voor informatie over naleving en wettelijke voorschriften, waaronder de EU-conformiteitsverklaring, gaat u naar www.arlo.com/about/regulatory/.



Arlo INTL LTD

Floor 3, Building 3 University Technology Center

Curraheen Road, Cork, T12 EF21, Ierland



Arlo Technologies, Inc.
2200 Faraday Ave. Suite 150
Carlsbad, CA 92008 USA

www.arlo.com

www.arlo.com/support

November 2018



201-23788-02