



Arlo[®] Q

Hurtigstartveiledning





Velkommen

Takk for at du valgte Arlo.

Nedenfor finner du viktig informasjon som hjelper deg med å ta i bruk det nye Arlo Q-kameraet.

Hvis du trenger hjelp, kontakter du Arlo før du returnerer produktet til butikken. De fleste spørsmål kan besvares gjennom kundestøttesenteret vårt på Internett, på

<https://www.arlo.com/support/>.

Innholdet i esken



Arlo
Q-kamera



USB-
strømkabel



USB-
strømadapter



Veggmonteringsplate



Skruer og ankere
for montering



Klistremerke

Skaff deg appen

Last ned den kostnadsfrie Arlo-appen for å komme i gang.

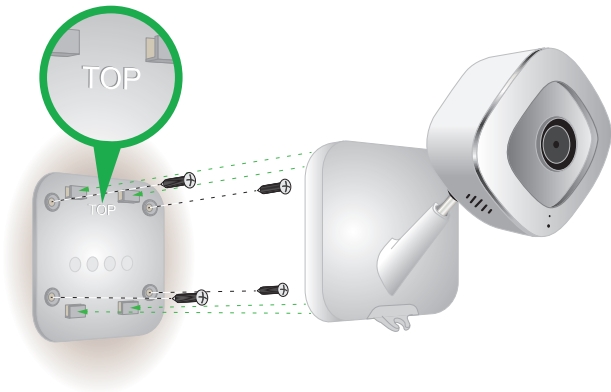
Appen veileder deg gjennom installeringen.



Bruk veggmonteringsenheten

Du kan plassere kameraet på et flatt underlag eller henge det opp på en vegg.

1. Plasser veggplaten, og fest den med fire skruer.
2. Skyv kameraet på veggplaten.



Start streamingen

Bruk Arlo-appen for å se kamerafeeden, aktivere og deaktivere kameraet med mer.

Hvis du vil se nyttige veiledningsvideoer, finne feilsøkingstips eller få hjelp, kan du gå til <https://www.arlo.com/support/>.

©2018 Arlo Technologies, Inc. Arlo, Arlo-logoen og Every Angle Covered er varemerker som tilhører Arlo Technologies, Inc. App Store er et tjenestemerke som tilhører Apple Inc., registrert i USA og andre land. Google Play og Google Play-logoen er varemerker som tilhører Google Inc. Andre varemerker er kun ment som referanse.

Hvis du vil ha informasjon om samsvar med forskrifter, inkludert EU-samsvarserklæringen, kan du gå til www.arlo.com/about/regulatory/.

 Arlo INTL LTD
Floor 3, Building 3 University Technology Center
Curraheen Road, Cork, T12 EF21, Irland



Arlo Technologies, Inc.
2200 Faraday Ave. Suite 150
Carlsbad, CA 92008 USA

www.arlo.com

www.arlo.com/support

November 2018



201-23793-02