



Arlo[®] Q

Skrócona instrukcja obsługi





Witamy!

Dziękujemy za wybranie kamery Arlo.

W dalszej części tego dokumentu znajdują się ważne informacje na temat konfiguracji i pracy zakupionej kamery Arlo Q.

Jeżeli potrzebujesz pomocy, skontaktuj się z firmą Arlo, zanim zwrócisz produkt do sklepu. Odpowiedzi na większość pytań znajdziesz w naszym internetowym centrum pomocy technicznej
<https://www.arlo.com/support/>.

Zawartość pudełka



Kamera
Arlo Q



Kabel
zasilający USB



Zasilacz USB



Mocowanie
naścienne



Wkręty i zaczepy
montażowe



Naklejka na
szybę

Pobieranie aplikacji

Pobierz darmową aplikację Arlo, aby rozpocząć.

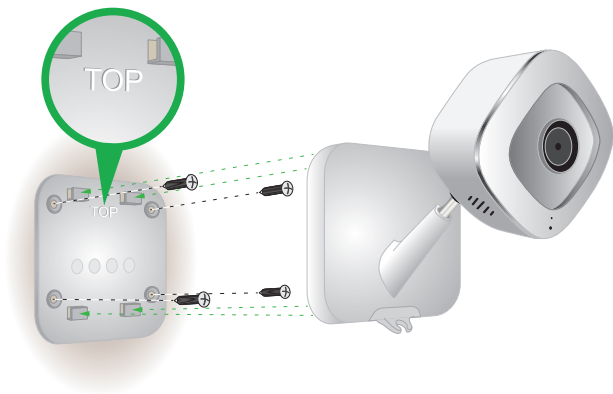
Aplikacja przeprowadzi Cię przez proces instalacji.



Korzystanie z mocowania ściennego

Kamerę możesz umieścić na płaskiej powierzchni albo zamontować na ścianie.

1. Umieść mocowanie ścienne w wybranym miejscu i przykręć je czterema śrubami.
2. Wsuń kamerę do uchwyty ściennego.



Rozpoczynanie przesyłania strumieniowego

Użyj aplikacji Arlo, aby wyświetlać obraz z kamery, włączać i wyłączać kamerę i nie tylko.

Przydatne filmy instruktażowe, wskazówki związane z rozwiązywaniem problemów i pomoc techniczna znajdują się na stronie <https://www.arlo.com/support/>.

© 2018 Arlo Technologies, Inc. Arlo, logo Arlo oraz Every Angle Covered są znakami towarowymi firmy Arlo Technologies, Inc. App Store jest znakiem usługowym firmy Apple Inc. zarejestrowanym w Stanach Zjednoczonych i innych krajach. Google Play oraz logo Google Play są znakami towarowymi firmy Google Inc. Pozostałe znaki towarowe są wykorzystywane wyłącznie w celach referencyjnych.

Z informacjami o zgodności z przepisami, w tym z bieżącą deklaracją zgodności UE można zapoznać się pod adresem www.arlo.com/about/regulatory/.

 Arlo INTL LTD
Floor 3, Building 3 University Technology Center
Curraheen Road, Cork, T12 EF21, Irlandia



Arlo Technologies, Inc.
2200 Faraday Ave. Suite 150
Carlsbad, CA 92008 USA

www.arlo.com

www.arlo.com/support

Listopad 2018 r.



201-23792-02