



Arlo[®] Q

Guia de instalação rápida





Bem-vindo(a)

Obrigado por escolher a Arlo.

Continue a ler para obter informações importantes que irão ajudá-lo a configurar e utilizar a sua nova câmara Arlo Q.

Se necessitar de ajuda, contate a Arlo antes de devolver o seu produto à loja. A maioria das perguntas podem ser respondidas através do nosso centro de apoio online em

<https://www.arlo.com/support/>.

Conteúdo da embalagem



Câmera
Arlo Q



Cabo de
alimentação
USB



Transformador
USB



Placa para
montagem na
parede



Parafusos e
ganchos para
montagem



Decalque
para a janela

Obter a aplicação

Transfira a aplicação Arlo gratuita para começar.

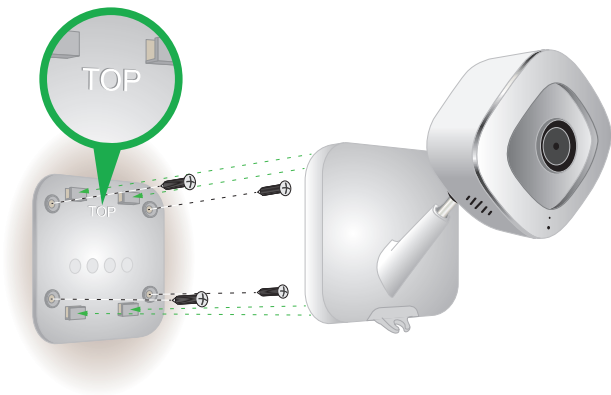
A aplicação irá orientá-lo durante a instalação.



Utilizar o suporte de montagem na parede

Pode colocar a câmara numa superfície plana ou montá-la numa parede.

1. Coloque a placa para a parede e fixe-a com quatro parafusos.
2. Faça deslizar a câmara na placa de parede.



Iniciar a transmissão

Utilize a aplicação Arlo para ver a gravação da câmara, para a ativar e desativar e muito mais.

Para ver tutoriais de vídeo úteis, encontrar sugestões de resolução de problemas ou obter assistência, visite <https://www.arlo.com/support/>.

©2018 Arlo Technologies, Inc., Arlo, o logótipo Arlo e Every Angle Covered são marcas comerciais da Arlo Technologies, Inc. App Store é uma marca de serviço da Apple Inc., registada nos EUA e em outros países. Google Play e o logótipo Google Play são marcas comerciais da Google Inc. As outras marcas comerciais são utilizadas apenas para fins de referência.

Para obter informações sobre conformidade regulamentar, incluindo a Declaração de Conformidade da UE, visite www.arlo.com/about/regulatory/.

 Arlo INTL LTD
Floor 3, Building 3 University Technology Center
Curraheen Road, Cork, T12 EF21, Ireland



Arlo Technologies, Inc.
2200 Faraday Ave. Suite 150
Carlsbad, CA 92008 USA

www.arlo.com

www.arlo.com/support

Novembro de 2018



201-23794-02