



Arlo[®] Q

Ghid de pornire rapidă





Bine ați venit

Vă mulțumim că ați ales Arlo.

Continuați să citiți aceste informații importante pentru a vă ajuta să mențineți în funcțiune noua dvs. cameră Arlo Q.

Dacă aveți nevoie de ajutor, contactați Arlo înainte de a returna produsul în magazin. Puteți primi răspuns la majoritatea întrebărilor prin intermediul centrului nostru de asistență online de la adresa <https://www.arlo.com/support/>.

Conținutul cutiei



Camera
Arlo Q



Cablu de
alimentare USB



Adaptorul de
alimentare USB



Plăcuță de
montare pe
perete



Ancore și
suruburi de
fixare



Autocolant
fereastră

Descărcați aplicația

Pentru a începe, descărcați aplicația Arlo gratuită.

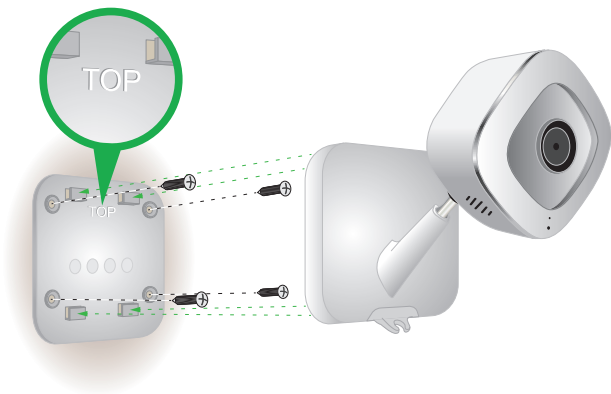
Această aplicație vă ghidează prin pașii de instalare.



Pentru a utiliza suportul de perete

Puteți amplasa camera pe o suprafață plană sau o puteți monta pe un perete.

1. Amplasați plăcuța de montare și fixați-o cu patru șuruburi.
2. Glisați camera pe plăcuța pentru perete.



Începeți transmisiia în flux

Utilizați aplicația Arlo pentru a vedea fluxul camerei, armați și dezarmați camera și multe altele.

Pentru clipuri video despre utilizare, sfaturi despre depanare și asistență, accesați <https://www.arlo.com/support/>.

©2018 Arlo Technologies, Inc. Arlo, sigla Arlo și Every Angle Covered sunt mărci comerciale ale Arlo Technologies, Inc. App Store este marcă de servicii a Apple Inc., înregistrată în S.U.A. și în alte țări. Google Play și sigla Google Play sunt mărci comerciale ale Google Inc. Alte mărci comerciale sunt utilizate numai în scop de referință.

Pentru informații privind respectarea normelor, inclusiv Declarația de Conformitate UE, vizitați www.arlo.com/about/regulatory/.



Arlo INTL LTD

Floor 3, Building 3 University Technology Center

Curraheen Road, Cork, T12 EF21, Irlanda



Arlo Technologies, Inc.
2200 Faraday Ave. Suite 150
Carlsbad, CA 92008 SUA

www.arlo.com

www.arlo.com/support

Noiembrie 2018



201-23796-02