



Arlo<sup>®</sup> Q

Краткое руководство по  
началу работы





## Приветствие

Благодарим вас за выбор продукта Arlo!

Ознакомьтесь с важной информацией для настройки вашей новой камеры Arlo Q и начала работы с ней.

Если вам нужна помощь, свяжитесь с Arlo, прежде чем вернуть продукт в магазин. Ответы на большую часть вопросов можно найти в нашем центре поддержки в Интернете, который доступен по ссылке: <https://www.arlo.com/support/>

# Что входит в комплект поставки



Камера  
Arlo Q



USB-кабель  
питания



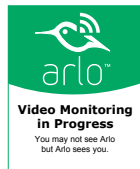
USB-адаптер  
питания



Пластина для  
настенного  
монтажа



Шурупы и дюбели  
для монтажа



Наклейка  
на окно

# Загрузка приложения

Загрузите бесплатное приложение Arlo и приступайте к работе.

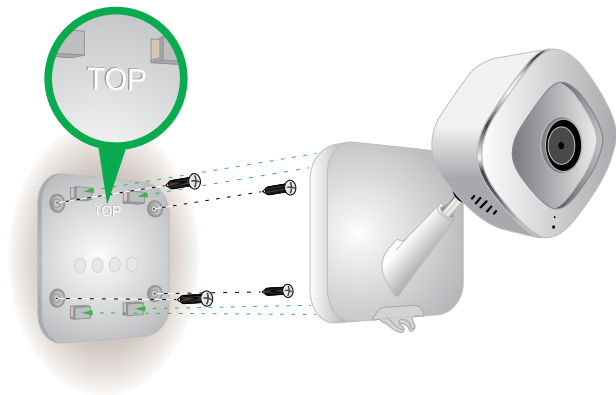
Приложение поможет вам выполнить процедуру установки.



# Использование настенного крепления

Камеру можно установить на горизонтальной плоскости или закрепить на стене.

1. Приложите пластину к стене и привинтите ее четырьмя шурупами.
2. Установите камеру на пластину.



# Запуск потоковой передачи

Используйте приложение Arlo для просмотра изображения с камеры, переключения между рабочим и нерабочим режимами и для выполнения других функций.

Чтобы посмотреть обучающее видео, получить информацию об устранении неполадок или обратиться за технической поддержкой, перейдите по ссылке: <https://www.arlo.com/support/>



©Arlo Technologies, Inc. 2018, Arlo, логотип Arlo и Every Angle Covered являются зарегистрированными товарными знаками Arlo Technologies, Inc. App Store является знаком обслуживания Apple Inc., зарегистрированным в США и в других странах. Google Play и логотип Google Play являются товарными знаками Google Inc. Другие товарные знаки представлены исключительно в информационных целях.

Информация о соответствии нормативам, включая декларацию о соответствии стандартам ЕС, представлена по адресу [www.arlo.com/about/regulatory/](http://www.arlo.com/about/regulatory/).



Arlo Technologies, Inc.  
2200 Faraday Ave. Suite 150  
Carlsbad, CA 92008 USA (США)

[www.arlo.com](http://www.arlo.com)

[www.arlo.com/support](http://www.arlo.com/support)

Ноябрь 2018 г.



201-23786-02