



Arlo[®] Q

Snabbstartsguide





Välkommen

Tack för att du har valt Arlo.

Läs vidare för att få viktig information som hjälper dig att få igång din nya Arlo Q-kamera.

Om du behöver hjälp, kontakta Arlo innan du returnerar produkten till butiken. De flesta frågor kan besvaras via vårt onlinesupportcenter på <https://www.arlo.com/support/>.

Vad finns i lådan



Arlo
Q-kamera



USB-strömkabel



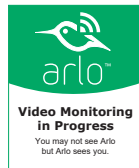
USB-
strömadapter



Väggmonterings-
platta



Skrudar och
fästen för
montering



Fönsterdekal

Ladda ned appen

Ladda ned den kostnadsfria Arlo-appen för att komma igång.

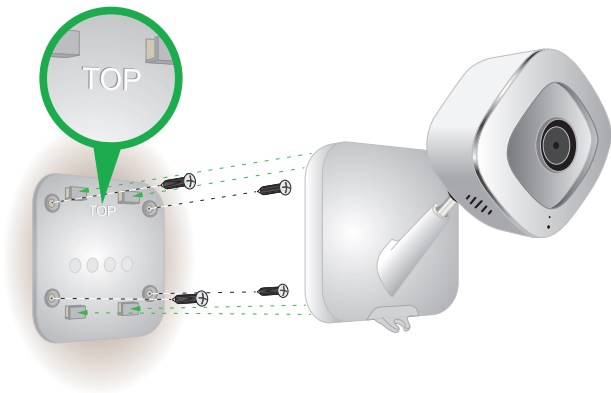
Appen vägleder dig genom installationen.



Använda väggfästet

Du kan placera kameran på en plan yta eller montera den på en vägg.

1. Placera väggplattan och använd fyra skruvar för att fästa den.
2. Skjut in kameran i väggplattan.



Börja streama

Använd Arlo-appen för att se ditt kameraflöde, aktivera och avaktivera kameran med mera.

Om du vill se användbara videokurser, få felsökningstips, eller få support kan du besöka <https://www.arlo.com/support/>.

©2018 Arlo Technologies, Inc. Arlo, Arlo-logotypen och Every Angle Covered är varumärken som tillhör Arlo Technologies, Inc. App Store är ett tjänstemärke som tillhör Apple Inc., registrerat i USA och andra länder. Google Play och Google Play-logotypen är varumärken som tillhör Google Inc. Andra varumärken är endast avsedda som referens.

Information om efterlevnad av bestämmelser, inklusive EG-försäkringen om överensstämmelse, finns på www.arlo.com/about/regulatory/.

 Arlo INTL LTD
Floor 3, Building 3 University Technology Center
Curraheen Road, Cork, T12 EF21, Ireland



Arlo Technologies, Inc.
2200 Faraday Ave. Suite 150
Carlsbad, CA 92008 USA

www.arlo.com

www.arlo.com/support

November 2018



201-23789-02