

Arlo® Q

Hızlı Başlangıç Kılavuzu





Hoş Geldiniz

Arlo'yu seçtiğiniz için teşekkür ederiz.

Yeni Arlo Q kameranızı kurmanıza ve çalışır duruma getirmenize yardımcı olacak önemli bilgiler için okumaya devam edin.

Yardıma ihtiyacınız olursa ürünü mağazaya iade etmeden önce Arlo ile iletişime geçin. Birçok sorunun yanıtını çevrimiçi destek merkezimizde bulabilirsiniz:

<https://www.arlo.com/support/>

Kutuda neler var?



Arlo Q
Kamera



USB güç kablosu



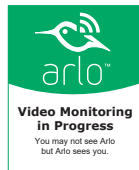
USB güç
adaptörü



Duvara
montaj plakası



Montaj vidaları
ve dübelleri



Ekran etiketi

Uygulamayı edinin

Başlamak için ücretsiz Arlo uygulamasını indirin.

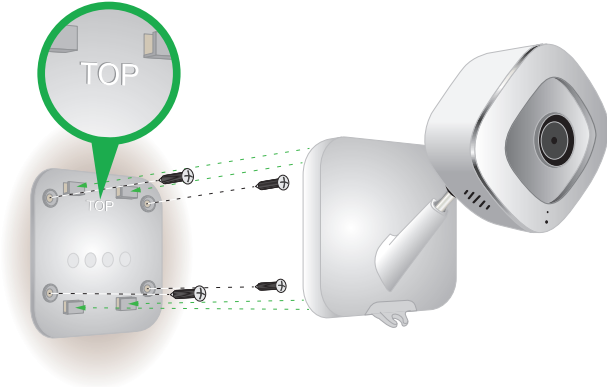
Uygulama, kurulum işlemi sırasında size kılavuzluk eder.



Duvara montaj parçasını kullanın

Kameranızı düz bir yüzeye yerleştirebilir veya duvara monte edebilirsiniz.

1. Duvar plakasını yerleştirin ve dört vida ile yerine sabitleyin.
2. Kamerayı duvar plakasına kaydırarak yerleştirin.



Akışı başlatın

Kamera akışınızı görmek, kameranızı etkinleştirip devre dışı bırakmak ve daha fazlasını yapmak için Arlo uygulamasını kullanın.

Yararlı eğitim videolarını görüntülemek, sorun giderme ipuçlarını bulmak veya destek almak için <https://www.arlo.com/support/> adresini ziyaret edin.

©2018 Arlo Technologies, Inc. Arlo, Arlo logosu ve Every Angle Covered; Arlo Technologies, Inc. şirketinin ticari markalarıdır. App Store, Apple Inc. şirketinin ABD'de ve diğer ülkelerdeki hizmet markasıdır. Google Play ve Google Play logosu; Google Inc. şirketinin ticari markalarıdır. Diğer ticari markalar yalnızca referans amaçlıdır.

AB Uygunluk Beyanı dahil olmak üzere yasal düzenlemelere uyumluluk bilgileri için www.arlo.com/about/regulatory/ adresini ziyaret edin.

 Arlo INTL LTD
Floor 3, Building 3 University Technology Center
Curraheen Road, Cork, T12 EF21, İrlanda

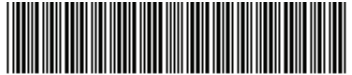


Arlo Technologies, Inc.
2200 Faraday Ave. Suite 150
Carlsbad, CA 92008 ABD

www.arlo.com

www.arlo.com/support

Kasım 2018



201-23798-02