



Arlo Q Plus<sup>®</sup>

Stručná příručka





# Vítejte

Děkujeme, že jste si vybrali Arlo Q Plus.

# Obsah balení



Kamera  
Arlo Q Plus



Adaptér PoE



Napájecí  
adaptér USB



Napájecí  
kabel USB



Deska pro  
montáž na  
stěnu

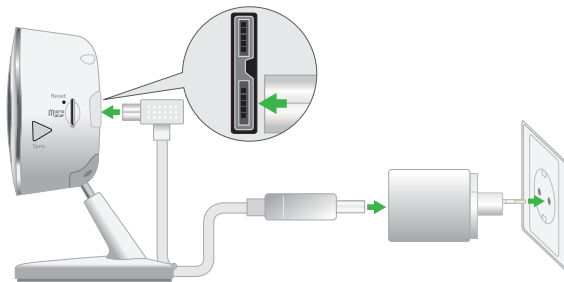


Šroubky a  
hmoždinky pro  
montáž

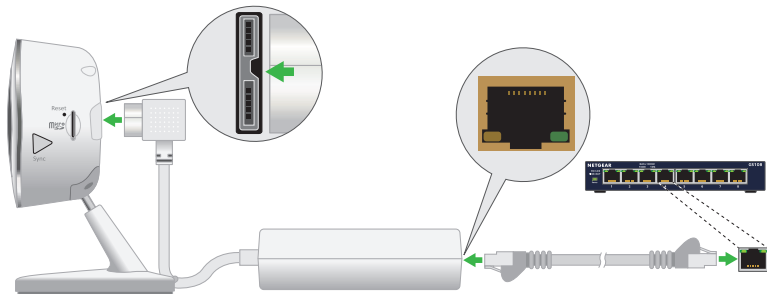
# Zapojte napájení kamery

Kameru můžete zapojit pomocí kabelu USB a napájecího adaptéru nebo můžete použít technologii Power over Ethernet (PoE).

Pokud používáte kabel USB a napájecí adaptér, kamera i zásuvka musí být ve vnitřním prostředí.



Pokud pro připojení kamery k přepínači PoE používáte adaptér PoE, kamera i adaptér PoE musí být ve vnitřním prostředí.



# Pořidte si aplikaci

Stáhněte si aplikaci Arlo a můžete začít.

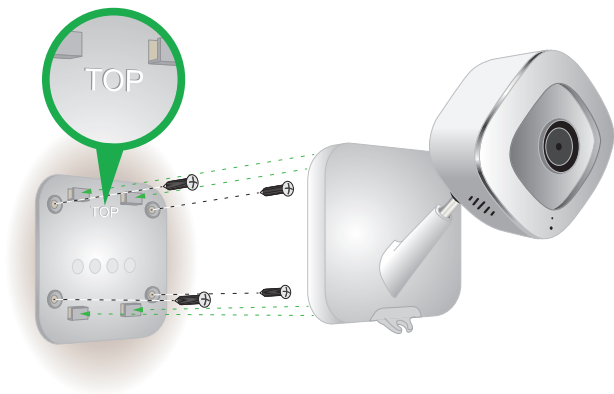
Aplikace vás provede instalací.



# Použití držáku na zeď

Kameru lze umístit na rovnou plochu nebo ji připevnit na zeď.

1. Upevněte montážní desku.
2. Zabezpečte ji čtyřmi šrouby.
3. Zasuňte kameru do montážní desky.



# Zahájení streamování

Pomocí aplikace Arlo můžete prohlížet kamerové záznamy, aktivovat nebo deaktivovat kameru a další.

Chcete-li si prohlédnout výuková videa, najít tipy ohledně odstraňování potíží nebo získat podporu, navštivte webovou stránku <https://www.arlo.com/support/>.









©2018 Arlo Technologies, Inc. Arlo, logo Arlo a Every Angle Covered jsou ochranné známky společnosti Arlo Technologies, Inc. App Store je servisní známka společnosti Apple Inc., registrovaná v USA a ostatních státech. Google Play a logo Google Play jsou ochranné známky společnosti Google Inc. Ostatní ochranné známky slouží pouze k referenčním účelům.

Prohlášení o shodě s příslušnými zákony a předpisy, například Prohlášení o shodě pro EU, najdete na stránce [www.arlo.com/about/regulatory/](http://www.arlo.com/about/regulatory/).

 Arlo INTL LTD  
Floor 3, Building 3 University Technology Center  
Curraheen Road, Cork, T12 EF21, Irsko



Arlo Technologies, Inc.  
2200 Faraday Ave. Suite 150  
Carlsbad, CA 92008 USA

[www.arlo.com](http://www.arlo.com)

[www.arlo.com/support](http://www.arlo.com/support)

Listopad 2018



201-23813-02