



Arlo Q Plus<sup>®</sup>

Startvejledning





# Velkommen

Tak, fordi du valgte Arlo Q Plus.

# Hvad er der i kassen?



Arlo Q  
Plus-kamera



PoE-adapter



USB-  
strømforsyning



USB-  
strømkabel



Plade til  
vægmontering

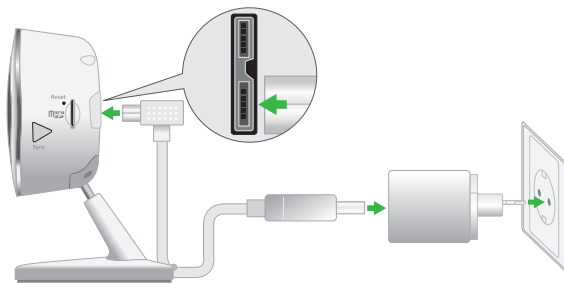


Skruer og plugs

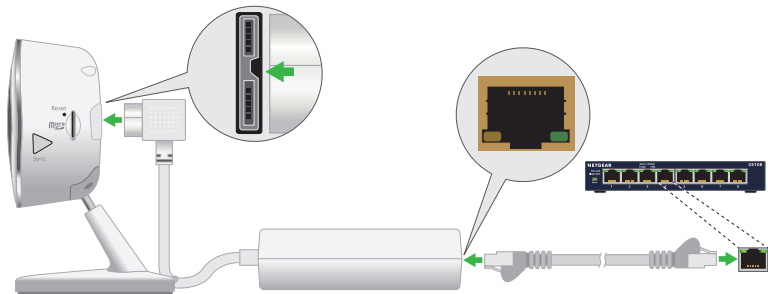
# Tilslut dit kamera

Du kan tilslutte dit kamera med USB-kablet og strømadapteren, eller du kan bruge Power over Ethernet (PoE).

Når du benytter USB-kablet og strømadapteren, skal dit kamera og vægstikdåsen være inden døre.



Når du benytter PoE-adapteren til at tilslutte dit kamera til din PoE-kontakt, skal dit kamera og PoE-adapteren være inden døre.



## Få appen

Download den gratis Arlo-app for at komme godt i gang.

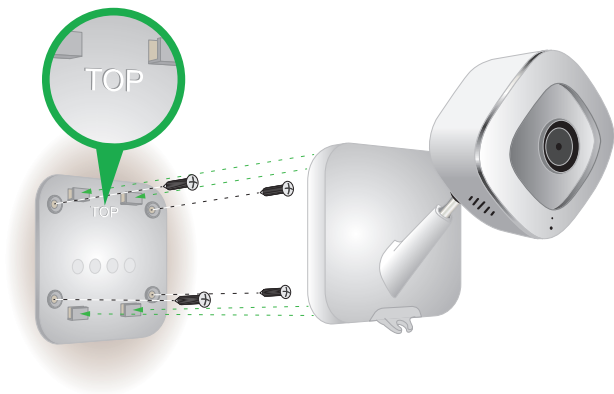
Appen guider dig igennem installationen.



# Brug af vægbeslaget

Du kan placere dit kamera på en jævn overflade, eller du kan montere det på væggen.

1. Placér vægpladen.
2. Fæstgør den med fire skruer.
3. Sæt kameraet fast på vægpladen.



# Begynd at streame

Brug Arlo-appen til at se dit kamerafeed, til- og frakoble kameraet og meget mere.

For at få vist nyttige videovejledninger, finde tips til fejlfinding eller få support skal du gå til <https://www.arlo.com/support/>.









©2018 Arlo Technologies, Inc. Arlo, Arlo-logoet og Every Angle Covered er varemærker tilhørende Arlo Technologies, Inc. App Store er et servicemærke tilhørende Apple Inc., registreret i USA og andre lande. Google Play og Google Play-logoet er varemærker tilhørende Google Inc. Andre varemærker er kun til reference.

Få oplysninger om overholdelse af bla. EU Declaration of Conformity (Erklæring om overholdelse) på [www.arlo.com/about/regulatory/](http://www.arlo.com/about/regulatory/).

 Arlo INTL LTD  
Floor 3, Building 3 University Technology Center  
Curraheen Road, Cork, T12 EF21, Irland



Arlo Technologies, Inc.  
2200 Faraday Ave. Suite 150  
Carlsbad, CA 92008 USA

[www.arlo.com](http://www.arlo.com)

[www.arlo.com/support](http://www.arlo.com/support)

November 2018



201-23808-02