



Arlo Q Plus[®]

Kurzanleitung





Willkommen

Vielen Dank, dass Sie sich für Arlo Q Plus entschieden haben.

Lieferumfang



Arlo Q Plus
Kamera



PoE-Adapter



USB-Netzteil



USB-Stromkabel



Wandmontage-
halter

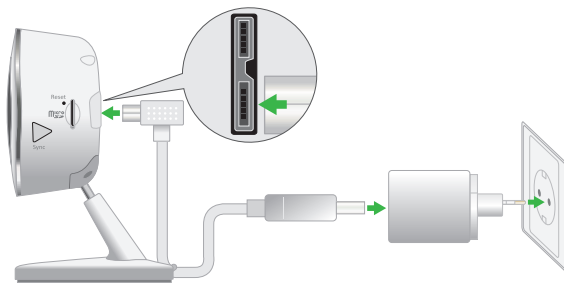


Montageschrauben
und Dübel

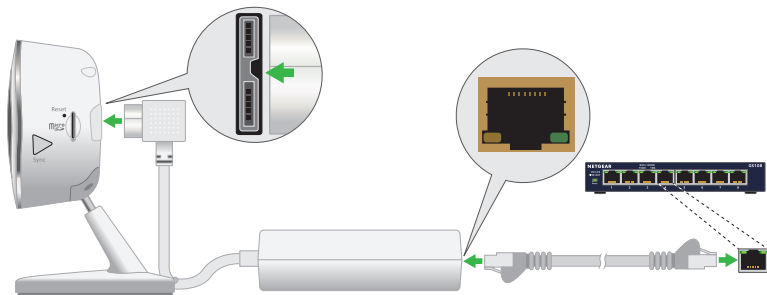
Anschließen der Kamera

Sie können Ihre Kamera mit dem USB-Kabel und dem Netzteil anschließen, oder Sie können Power-over-Ethernet (PoE) verwenden.

Wenn Sie das USB-Kabel und das Netzteil verwenden, müssen sich Ihre Kamera und die Steckdose in einem Innenraum befinden.



Wenn Sie den PoE-Adapter verwenden, um Ihre Kamera an den PoE-Switch anzuschließen, müssen sich Ihre Kamera und der POE-Adapter in einem Innenraum befinden.



App herunterladen

Laden Sie die kostenlose Arlo App herunter, und legen Sie los.

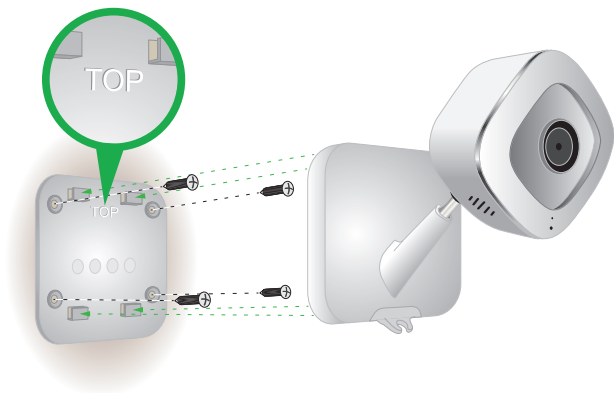
Die App leitet Sie durch die Installation.



Verwenden der Wandhalterung

Sie können die Kamera auf einer flachen Oberfläche platzieren oder an einer Wand montieren.

1. Platzieren Sie die Wandplatte an der gewünschten Position.
2. Befestigen Sie sie mit den vier Schrauben.
3. Schieben Sie die Kamera in den Wandhalter.



Streaming starten

Verwenden Sie die Arlo App, um Ihren Kamerafeed zu sehen, die Kamera scharf zu schalten, zu entschärfen, und mehr.

Nützliche Videoanleitungen, Tipps zur Fehlerbehebung sowie Support erhalten Sie unter <https://www.arlo.com/support/>.

©2018 Arlo Technologies, Inc. Arlo, das Arlo Logo und Every Angle Covered sind Marken von Arlo Technologies, Inc. App Store ist eine in den USA und anderen Ländern eingetragene Dienstleistungsmarke von Apple Inc. Google Play und das Google Play Logo sind Marken von Google Inc. Andere Marken werden nur zu Referenzzwecken verwendet.

Informationen zur Einhaltung der rechtlichen Vorschriften, einschließlich der EU-Konformitätserklärung, finden Sie unter: www.arlo.com/about/regulatory/.

 Arlo INTL LTD
Floor 3, Building 3 University Technology Center
Curraheen Road, Cork, T12 EF21, Ireland



Arlo Technologies, Inc.
2200 Faraday Ave. Suite 150
Carlsbad, CA 92008 USA

www.arlo.com

www.arlo.com/support

November 2018



201-23801-02