



Arlo Q Plus[®]

Guía de inicio rápido





Bienvenido

Gracias por elegir Arlo Q Plus.

Contenido de la caja



Cámara
Arlo Q Plus



Adaptador PoE



Adaptador de
alimentación



Cable de
alimentación
USB



Soporte de
montaje en
pared

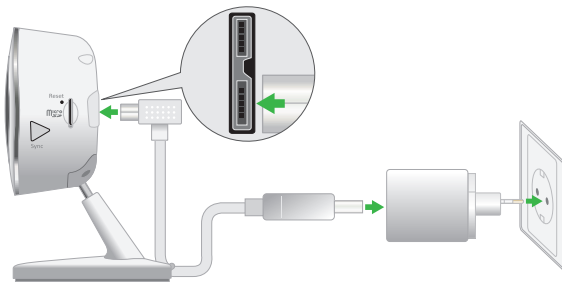


Tornillos y tacos
de montaje

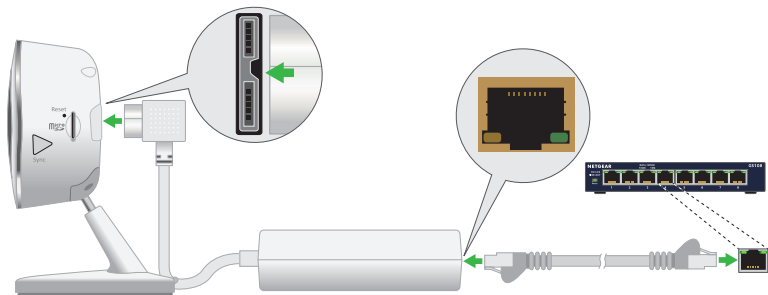
Conexión de la cámara

Puede conectar su cámara con el cable USB y el adaptador de alimentación, o puede utilizar una alimentación a través de Ethernet (PoE).

Si utiliza el cable USB y el adaptador de alimentación, la cámara y el enchufe deberán estar en el interior.



Si utiliza un adaptador PoE para conectar su cámara al switch PoE, la cámara y el adaptador PoE deberán estar en un lugar en interiores.



Obtención de la aplicación

Descargue la aplicación Arlo gratuita para empezar.

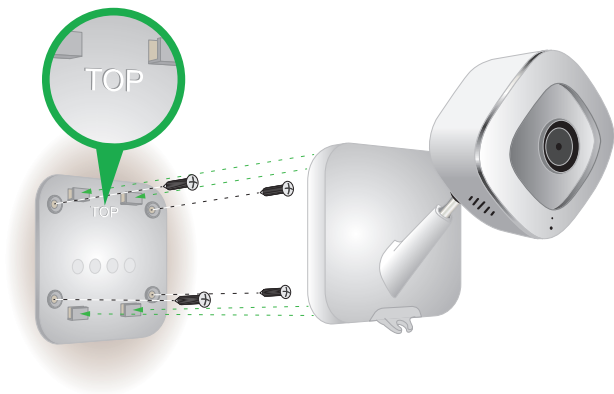
La aplicación le guiará por el proceso de instalación.



Uso del soporte de montaje en pared

Puede colocar la cámara en una superficie plana o montarla en una pared.

1. Coloque el soporte de montaje en la pared.
2. Fijelo con cuatro tornillos.
3. Deslice la cámara en el soporte de montaje en pared.




Cómo iniciar las transmisiones

Utilice la aplicación Arlo para ver los canales de la cámara, activar o desactivarla y mucho más.

Si desea ver vídeos de tutoriales, descubrir consejos para la solución de problemas o acceder al servicio de asistencia técnica, visite <https://www.arlo.com/support/>.

©2018 Arlo Technologies, Inc., Arlo, el logotipo de Arlo y Every Angle Covered son marcas comerciales de Arlo Technologies, Inc. App Store es una marca de servicio de Apple Inc., registrada en EE. UU. y otros países. Google Play y el logotipo de Google Play son marcas comerciales de Google Inc. El resto de marcas comerciales se usan únicamente a modo de referencia.

Para consultar la información de cumplimiento, incluida la declaración de conformidad de la UE, visite: www.arlo.com/about/regulatory/.

 Arlo International, Ltd.
Floor 3, Building 3 University Technology Center
Curraheen Road, Cork, T12 EF21, Irlanda



Arlo Technologies, Inc.
2200 Faraday Ave. Suite 150
Carlsbad, CA 92008 USA

www.arlo.com

www.arlo.com/support

Noviembre de 2018



201-23805-02