



Arlo Q Plus[®]

Guide de démarrage
rapide





Bienvenue

Merci d'avoir choisi Arlo Q Plus.

Contenu de l'emballage



Caméra
Arlo Q Plus



Adaptateur PoE



Adaptateur
secteur USB



Câble
d'alimentation
USB



Support
de fixation
murale

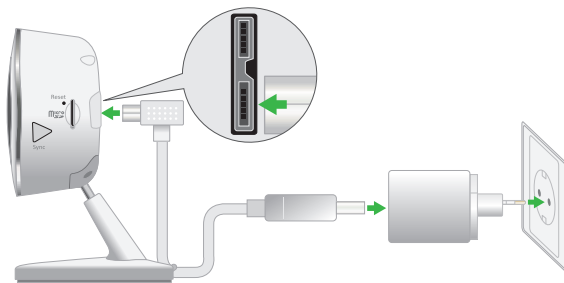


Vis de fixation et
chevilles

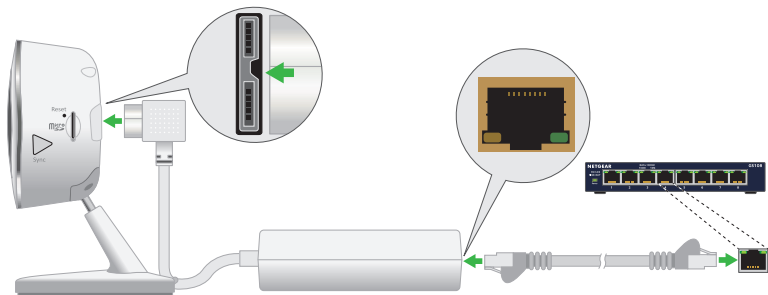
Branchement de votre caméra

Vous pouvez brancher votre caméra avec le câble USB et l'adaptateur secteur, ou vous pouvez utiliser l'alimentation Power over Ethernet (PoE).

Lorsque vous utilisez le câble USB et l'adaptateur secteur, votre caméra et la prise murale doivent être à l'intérieur.



Lorsque vous utilisez l'adaptateur PoE pour connecter votre caméra à votre switch PoE, votre caméra et l'adaptateur PoE doivent être à l'intérieur.



Obtenir l'application

Pour commencer, téléchargez l'application Arlo gratuite.

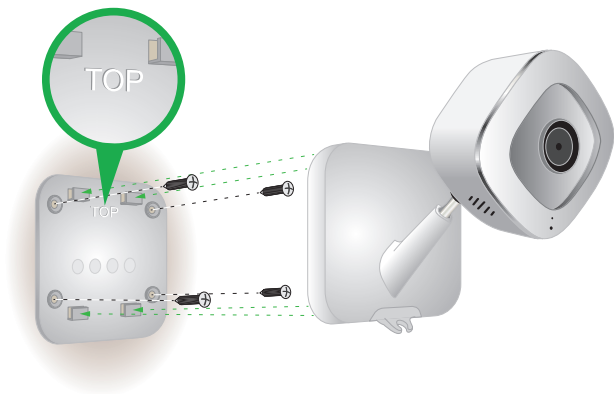
L'application vous guide à travers les différentes étapes de l'installation.



Utilisation du support de montage mural

Vous pouvez placer votre caméra sur une surface plane ou l'installer sur un mur.

1. Placez la plaque murale.
2. Fixez-la avec quatre vis.
3. Glissez la caméra sur la plaque murale.



Démarrage de la diffusion

Utilisez l'application Arlo pour voir votre flux vidéo, pour activer et désactiver votre caméra, et bien plus encore.

Pour consulter des vidéos de didacticiels, trouver des conseils de dépannage ou obtenir de l'aide, rendez-vous sur <https://www.arlo.com/support/>.

©2018 Arlo Technologies, Inc. Arlo, le logo Arlo et Every Angle Covered sont des marques commerciales d'Arlo Technologies, Inc. App Store est une marque de service d'Apple Inc., enregistré aux Etats-Unis et dans d'autres pays. Google Play et le logo Google Play sont des marques commerciales de Google Inc. Les autres marques commerciales sont utilisées à des fins de référence uniquement.

Pour obtenir des informations concernant la conformité réglementaire, y compris la Déclaration de conformité pour l'UE, rendez-vous sur www.arlo.com/about/regulatory/.

 Arlo INTL, Ltd.
Floor 3, Building 3 University Technology Center
Curraheen Road, Cork, T12 EF21, Irlande



Arlo Technologies, Inc.
2200 Faraday Ave. Suite 150
Carlsbad, CA 92008 Etats-Unis
<http://www.arlo.com/fr/>
www.arlo.com/support

Novembre 2018



201-23802-02