



Arlo Q Plus<sup>®</sup>

Guida introduttiva





# Benvenuto

Grazie per aver scelto Arlo Q Plus.

# Contenuto della confezione



Videocamera  
Arlo Q Plus



Adattatore PoE



Alimentatore  
USB



Cavo di  
alimentazione  
USB



Piastra per il  
montaggio a  
parete

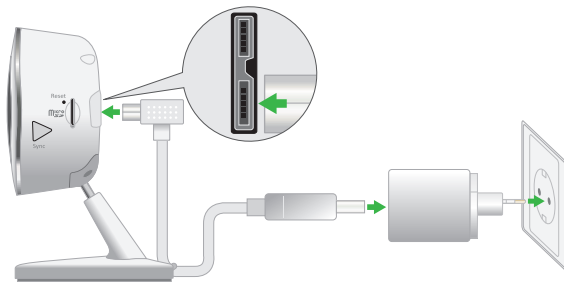


Ancoraggi e viti  
di montaggio

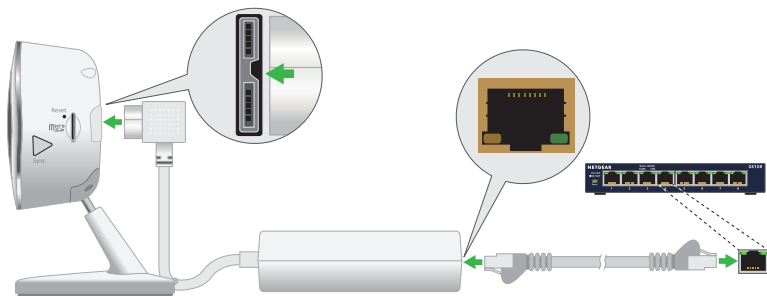
# Collegamento della videocamera

Puoi collegare la videocamera con il cavo USB e l'adattatore di alimentazione oppure utilizzare Power over Ethernet (PoE).

Quando si utilizza il cavo USB e l'adattatore di alimentazione, la videocamera e la presa a muro devono trovarsi in ambienti interni.



Quando utilizzi l'adattatore PoE per collegare la tua videocamera allo switch PoE, la videocamera e l'adattatore PoE devono trovarsi in ambienti interni.



# Ottieni l'app

Scarica gratuitamente l'app Arlo per iniziare.

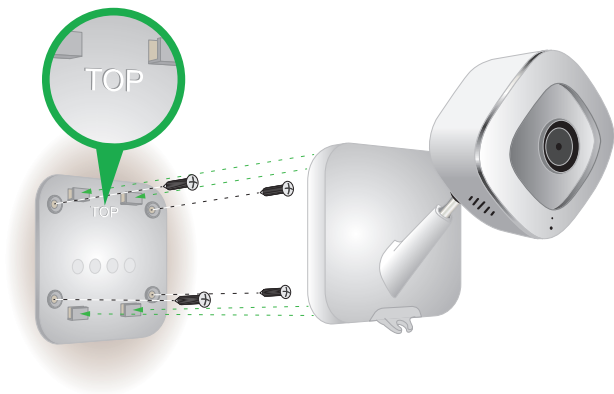
L'app ti assisterà durante l'installazione.



# Utilizzo del montaggio a parete

Puoi posizionare la tua videocamera su una superficie piana, oppure puoi fissarla a una parete.

1. Posiziona la piastra per il montaggio a parete.
2. Fissala con le quattro viti.
3. Fai scorrere la videocamera sulla piastra.



# Avvia lo streaming

Utilizza l'app Arlo per vedere i feed della tua videocamera, attivare e disattivare la videocamera e molto altro ancora.

Per visualizzare pratici video tutorial, ottenere suggerimenti per la risoluzione dei problemi o ricevere assistenza, visita il sito Web <https://www.arlo.com/support/>.









©2018 Arlo Technologies, Inc. Arlo, il logo Arlo ed Every Angle Covered sono marchi di Arlo Technologies, Inc. App Store è un marchio di servizio di Apple Inc., registrato negli Stati Uniti e in altri Paesi. Google Play e il logo Google Play sono marchi di Google Inc. Gli altri marchi sono utilizzati a solo scopo informativo.

Per informazioni sulla conformità alle normative vigenti, compresa la Dichiarazione di conformità UE, visita il sito Web [www.arlo.com/about/regulatory/](http://www.arlo.com/about/regulatory/).



Arlo INTL LTD

Floor 3, Building 3 University Technology Center  
Curraheen Road, Cork, T12 EF21, Irlanda



Arlo Technologies, Inc.  
2200 Faraday Ave. Suite 150  
Carlsbad, CA 92008 USA

[www.arlo.com/it](http://www.arlo.com/it)

[www.arlo.com/support](http://www.arlo.com/support)

Novembre 2018



201-23803-02