



Arlo Q Plus[®]

クイックスタートガイド





ようこそ

Arlo Q Plusをお選びいただき
ありがとうございます。

同梱物の確認



Arlo Q Plus
カメラ



PoEアダプター



USB電源
アダプター



USB電源
ケーブル



壁掛け用
プレート

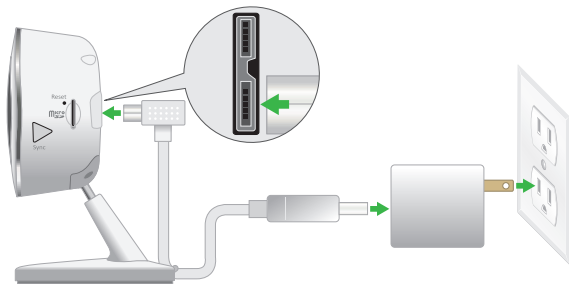


取り付け用ネジ
とアンカー

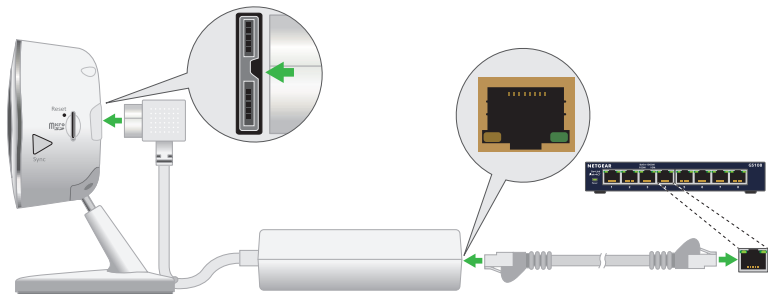
カメラの電源を入れる

USBケーブルと電源アダプターでカメラをコンセントに接続できます。PoE (Power over Ethernet) による給電も可能です。

USBケーブルと電源アダプターを使用する場合は、カメラとコンセントが屋内にある必要があります。



PoEアダプターを使用してカメラをPoEスイッチに接続する場合は、カメラとPoEアダプターが屋内にある必要があります。



アプリをダウンロードする

まず、無料のArloアプリをダウンロードします。

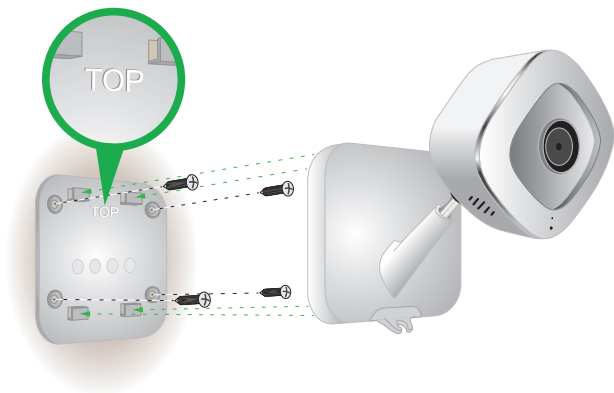
アプリのガイドに従ってセットアップできます。



壁掛け用マウントを使用する

カメラは平らな場所や壁面に設置できます。

1. 壁掛け用プレートを配置します。
2. 4本のねじで固定します。
3. カメラをスライドさせて壁掛け用プレートに取り付けます。



ストリーミングを開始する

Arloアプリを使用して、カメラフィードの表示や、警戒モードと待機モードの切り替えなどができます。

製品についての詳しい内容やサポート情報については、<https://www.arlo.com/support/>をご参照ください。

©2018 Arlo Technologies, Inc. Arlo、Arloロゴ、およびEvery Angle Coveredは Arlo Technologies, Inc. の商標です。App Storeは米国およびその他の国で登録されているApple Inc. のサービスマークです。Google PlayおよびGoogle PlayロゴはGoogle Inc. の商標です。Amazon、Alexaおよびすべての関連ロゴはAmazon.com, Inc. またはその関連会社の商標です。その他の商標は参照用にもみ使用していません。

EU適合宣言書などの法規制遵守情報については、
www.arlo.com/about/regulatory/を参照してください。



Arlo Technologies, Inc.
2200 Faraday Ave. Suite 150
Carlsbad, CA 92008 USA

www.arlo.com/jp

www.arlo.com/jp/support

2018年11月



201-23819-02