



Arlo Q Plus[®]

Beknopte handleiding





Welkom

Gefeliciteerd met je keuze voor Arlo
Q Plus.

Wat zit er in de doos?



Arlo Q
Plus-camera



PoE-adapter



USB-
netvoedingsadapter



USB-
voedingskabel



Plaat voor
wandbevestiging

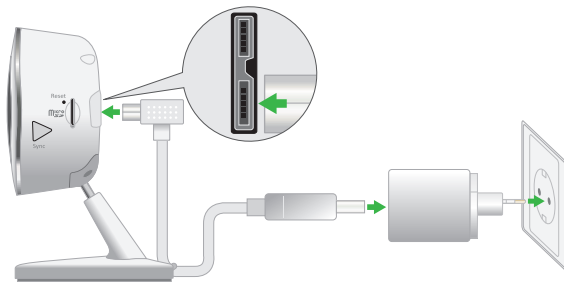


Schroeven voor
montage en
verankeringen

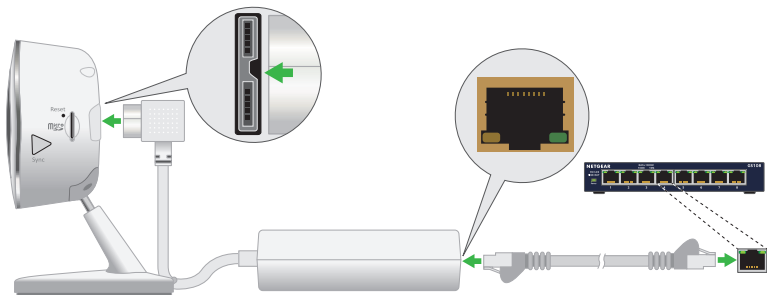
Je camera aansluiten

Je kunt je camera aansluiten met de USB-kabel en de voedingsadapter, of met behulp van Power over Ethernet (PoE).

Als je de USB-kabel en de voedingsadapter gebruikt, moeten je camera en het stopcontact zich binnenshuis bevinden.



Als je de PoE-adapter gebruikt om je camera aan te sluiten op de PoE-switch, moeten je camera en de PoE-adapter zich binnenshuis bevinden.



De app downloaden

Download de Arlo-app en ga aan de slag.

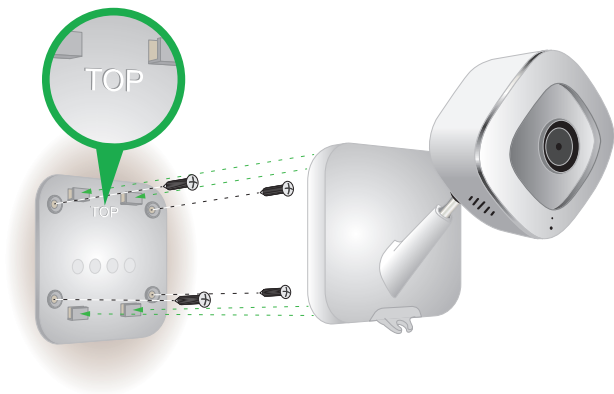
De app begeleidt je door de installatie.



De wandsteun gebruiken

Je kunt je camera op een vlakke ondergrond plaatsen of hem aan een muur bevestigen.

1. Plaats de wandplaat.
2. Zet hem vast met vier schroeven.
3. Schuif de camera in de muurplaat.



Beginnen met streamen

Gebruik de Arlo-app om je camerafeed te zien, je camera te activeren en deactiveren, en meer.

Ga voor handige tutorialvideo's, tips voor probleemoplossing, of ondersteuning naar <https://www.arlo.com/support/>.

©2018 Arlo Technologies, Inc. Arlo, het Arlo-logo en Every Angle Covered zijn handelsmerken van Arlo Technologies, Inc. App Store is een gedeponieerd servicemerk van Apple Inc., in de Verenigde Staten en/of andere landen. Google Play en de Google Play-logo zijn handelsmerken van Google Inc. Overige handelsmerken zijn alleen voor referentiedoeleinden.

Voor informatie over naleving en wettelijke voorschriften, waaronder de EU-conformiteitsverklaring, gaat u naar www.arlo.com/about/regulatory/.

 Arlo INTL LTD
Floor 3, Building 3 University Technology Center
Curraheen Road, Cork, T12 EF21, Ierland



Arlo Technologies, Inc.
2200 Faraday Ave. Suite 150
Carlsbad, CA 92008 USA

www.arlo.com

www.arlo.com/support

November 2018



201-23806-03