



Arlo Q Plus[®]

Hurtigstartveiledning





Velkommen

Takk for at du valgte Arlo Q Plus.

Innholdet i esken



Arlo Q
Plus-kamera



PoE-adapter



USB-strømadapter



USB-strømkabel



Veggmonteringsplate

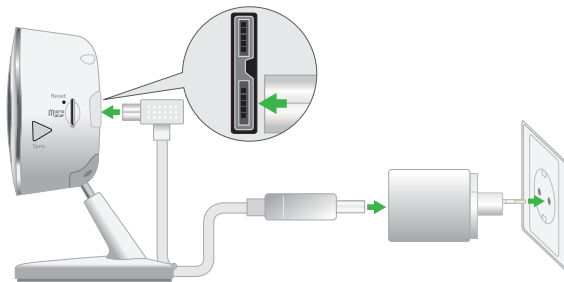


Skruer og ankere
for montering

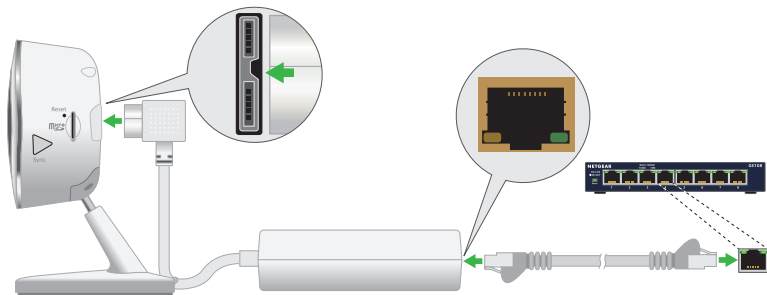
Koble til kameraet

Du kan koble til kameraet med USB-kabelen og strømadapteren, eller du kan bruke Power over Ethernet (PoE).

Når du bruker USB-kabelen og strømadapteren, må kameraet og stikkontakten være innendørs.



Når du bruker PoE-adapteren for å koble kameraet til PoE-svitsjen, må kameraet og PoE-adapteren være innendørs.



Skaff deg appen

Last ned den kostnadsfrie Arlo-appen for å komme i gang.

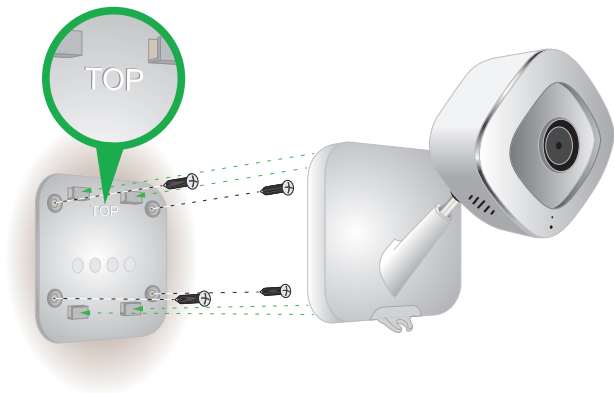
Appen veileder deg gjennom installeringen.



Bruk veggmonteringsenheten

Du kan plassere kameraet på et flatt underlag eller henge det opp på en vegg.

1. Plasser veggplaten.
2. Fest den med fire skruer.
3. Skyv kameraet på veggplaten.




Start streamingen

Bruk Arlo-appen for å se kamerafeeden, aktivere og deaktivere kameraet med mer.

Hvis du vil se nyttige veiledningsvideoer, finne feilsøkingstips eller få hjelp, kan du gå til <https://www.arlo.com/support/>.

©2018 Arlo Technologies, Inc. Arlo, Arlo-logoen og Every Angle Covered er varemærker som tilhører Arlo Technologies, Inc. App Store er et tjenestemærke som tilhører Apple Inc., registrert i USA og andre land. Google Play og Google Play-logoen er varemærker som tilhører Google Inc. Andre varemærker er kun ment som referanse.

Hvis du vil ha informasjon om samsvar med forskrifter, inkludert EU-samsvarserklæringen, kan du gå til www.arlo.com/about/regulatory/.

 Arlo INTL LTD
Floor 3, Building 3 University Technology Center
Curraheen Road, Cork, T12 EF21, Irland



Arlo Technologies, Inc.
2200 Faraday Ave. Suite 150
Carlsbad, CA 92008 USA

www.arlo.com

www.arlo.com/support

November 2018



201-23811-02