



Arlo Q Plus[®]

Skrócona instrukcja
obsługi



Witamy!

Dziękujemy za wybranie Arlo Q Plus.

Zawartość pudełka



Kamera
Arlo Q Plus



Zasilacz PoE



Zasilacz USB



Kabel zasilający
USB



Podstawa
do montażu
naściennego

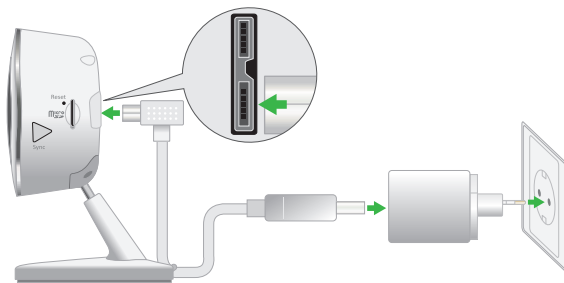


Śruby i zaczepy
montażowe

Podłączanie kamery

Kamerę można podłączyć przy pomocy kabla USB i zasilacza. Można także skorzystać z połączenia PoE (Power over Ethernet).

Jeśli korzystasz z kabla USB i zasilacza, zarówno kamera, jak i gniazdko muszą znajdować się w pomieszczeniu.



Pobieranie aplikacji

Pobierz darmową aplikację Arlo, aby rozpocząć.

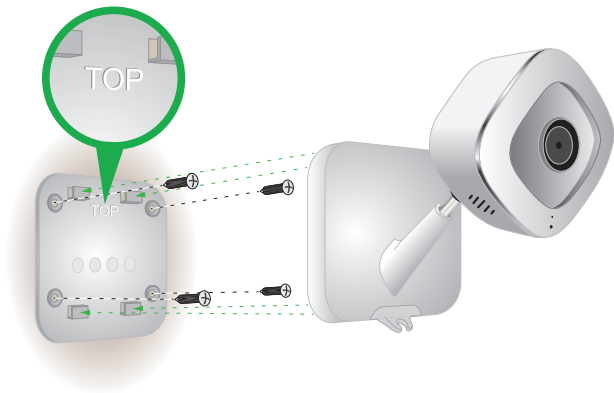
Aplikacja przeprowadzi Cię przez proces instalacji.



Korzystanie z zestawu do montażu ściennego

Kamerę można umieścić na płaskiej powierzchni albo zamontować na ścianie.

1. Umieść mocowanie n ścienne.
2. Dokręć je za pomocą czterech wkrętów.
3. Wsuń kamerę do mocowania n ściennego.



Rozpoczynanie przesyłania strumieniowego

Użyj aplikacji Arlo, aby wyświetlać obraz z kamery, włączać i wyłączać kamerę i nie tylko.

Przydatne filmy instruktażowe, wskazówki związane z rozwiązywaniem problemów i pomoc techniczna znajdują się na stronie <https://www.arlo.com/support/>.

© 2018 Arlo Technologies, Inc. Arlo, logo Arlo oraz Every Angle Covered są znakami towarowymi firmy Arlo Technologies, Inc. App Store jest znakiem usługowym firmy Apple Inc. zarejestrowanym w Stanach Zjednoczonych i innych krajach. Google Play oraz logo Google Play są znakami towarowymi firmy Google Inc. Pozostałe znaki towarowe są wykorzystywane wyłącznie w celach referencyjnych.

Z informacjami o zgodności z przepisami, w tym z bieżącą deklaracją zgodności UE można zapoznać się pod adresem www.arlo.com/about/regulatory/.

 Arlo INTL LTD
Floor 3, Building 3 University Technology Center
Curraheen Road, Cork, T12 EF21, Ireland



Arlo Technologies, Inc.
2200 Faraday Ave. Suite 150
Carlsbad, CA 92008 USA

www.arlo.com

www.arlo.com/support

Listopad 2018 r.



201-23810-02