



Arlo Q Plus[®]

Guia de instalação rápida





Bem-vindo(a)

Obrigado por escolher a Arlo Q Plus.

Conteúdo da embalagem



Câmara
Arlo Q Plus



Adaptador PoE



Transformador
USB



Cabo de
alimentação
USB



Placa para
montagem na
parede

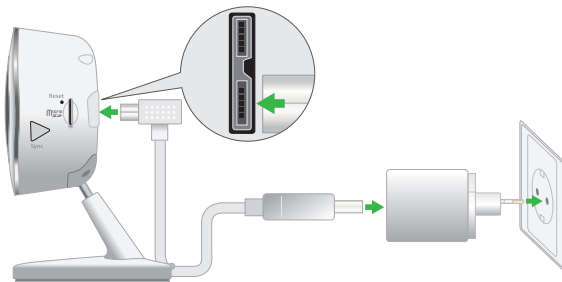


Parafusos e
ganchos para
montagem

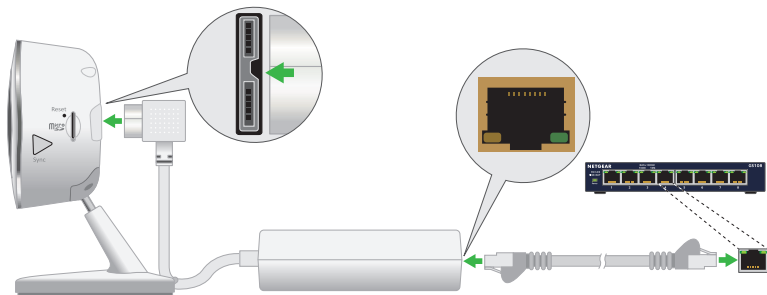
Ligar a câmara

Pode ligar a câmara com o cabo USB e o transformador, ou pode utilizar Power over Ethernet (PoE).

Quando utiliza o cabo USB e o transformador, a câmara e a tomada de parede têm de estar num espaço interior.



Quando utiliza o adaptador PoE para ligar a câmara ao switch PoE, a câmara e o adaptador PoE têm de estar num espaço interior.



Obter a aplicação

Transfira a aplicação Arlo gratuita para começar.

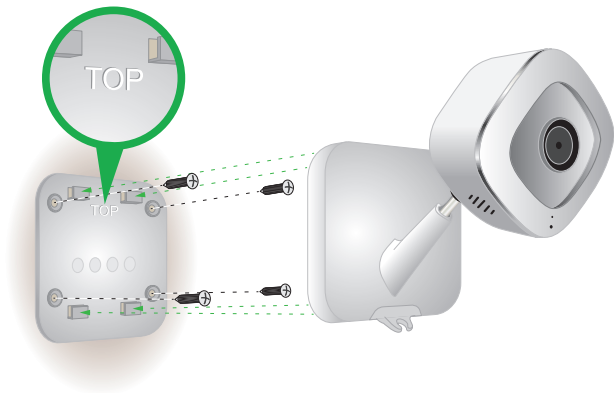
A aplicação irá orientá-lo durante a instalação.



Utilizar o suporte de montagem na parede

Pode colocar a câmara numa superfície plana ou montá-la numa parede.

1. Coloque a placa de parede.
2. Fixe-a com quatro parafusos.
3. Faça deslizar a câmara na placa de parede.



Iniciar a transmissão

Utilize a aplicação Arlo para ver a gravação da câmara, para a ativar e desativar e muito mais.

Para ver tutoriais de vídeo úteis, encontrar sugestões de resolução de problemas ou obter assistência, visite <https://www.arlo.com/support/>.

©2018 Arlo Technologies, Inc., Arlo, o logótipo Arlo e Every Angle Covered são marcas comerciais da Arlo Technologies, Inc. App Store é uma marca de serviço da Apple Inc., registada nos EUA e em outros países. Google Play e o logótipo Google Play são marcas comerciais da Google Inc. As outras marcas comerciais são utilizadas apenas para fins de referência.

Para obter informações sobre conformidade regulamentar, incluindo a Declaração de Conformidade da UE, visite www.arlo.com/about/regulatory/.

 Arlo INTL LTD
Floor 3, Building 3 University Technology Center
Curraheen Road, Cork, T12 EF21, Ireland



Arlo Technologies, Inc.
2200 Faraday Ave. Suite 150
Carlsbad, CA 92008 USA

www.arlo.com

www.arlo.com/support

Novembro de 2018



201-23812-02