



Arlo Q Plus[®]

Ghid de pornire rapidă





Bine ați venit

Vă mulțumim pentru că ați ales Arlo
Q Plus.

Conținutul cutiei



Camera
Arlo Q Plus



Adaptor PoE



Adaptorul de
alimentare
USB



Cablu de
alimentare
USB



Plăcuță de
montare pe
perete

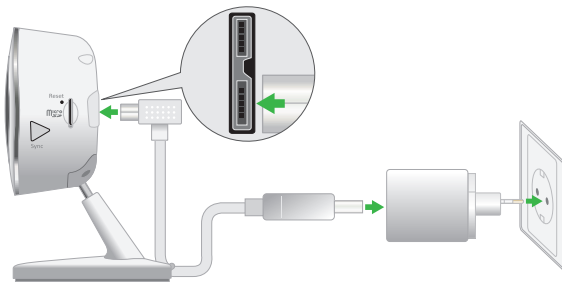


Ancore și
suruburi de
fixare

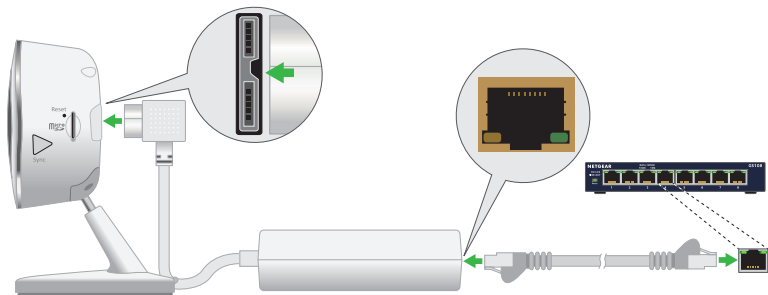
Conectați camera

Puteți conecta camera cu cablul USB și adaptorul de alimentare sau puteți utiliza Alimentarea cu Putere Electrică prin Ethernet (PoE).

Atunci când utilizați cablul USB și adaptorul de alimentare, camera și priza de perete trebuie să fie în interior.



Atunci când utilizați adaptorul PoE pentru a vă conecta camera la switch-ul PoE, camera și adaptorul PoE trebuie să fie pentru interior.



Descărcați aplicația

Pentru a începe, descărcați aplicația Arlo gratuită.

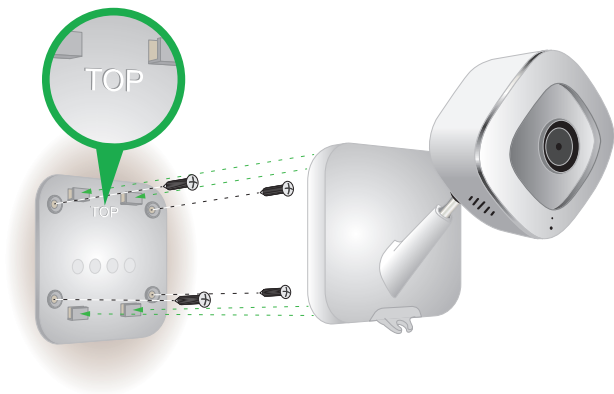
Această aplicație vă ghidează prin pașii de instalare.



Pentru a utiliza suportul de perete

Puteți amplasa camera pe o suprafață plană sau o puteți monta pe un perete.

1. Plasați plăcuța pe perete.
2. Fixați-o cu patru șuruburi.
3. Glisați camera pe plăcuța pentru perete.



Începeți transmisiia în flux

Utilizați aplicația Arlo pentru a vedea fluxul camerei, armați și dezarmați camera și multe altele.

Pentru clipuri video despre utilizare, sfaturi despre depanare și asistență, accesați <https://www.arlo.com/support/>.

©2018 Arlo Technologies, Inc. Arlo, sigla Arlo și Every Angle Covered sunt mărci comerciale ale Arlo Technologies, Inc. App Store este marcă de servicii a Apple Inc., înregistrată în SUA. și în alte țări. Google Play și sigla Google Play sunt mărci comerciale ale Google Inc. Alte mărci comerciale sunt utilizate numai în scop de referință.

Pentru informații privind respectarea normelor, inclusiv Declarația de Conformitate UE, vizitați www.arlo.com/about/regulatory/.

 Arlo INTL LTD
Floor 3, Building 3 University Technology Center
Curraheen Road, Cork, T12 EF21, Irlanda



Arlo Technologies, Inc.
2200 Faraday Ave. Suite 150
Carlsbad, CA 92008 SUA

www.arlo.com

www.arlo.com/support

Noiembrie 2018



201-23814-02