



Arlo Q Plus<sup>®</sup>

Краткое руководство по  
началу работы





# Приветствие

Благодарим вас за выбор  
Arlo Q Plus!

# Что входит в комплект поставки



Камера  
Arlo Q Plus



Адаптер PoE



USB-адаптер  
питания



USB-кабель  
питания



Пластина для  
настенного  
монтажа

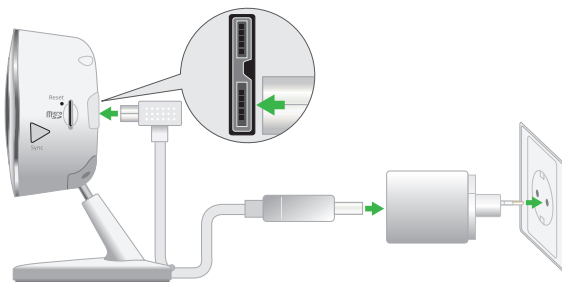


Шурупы и дюбели  
для монтажа

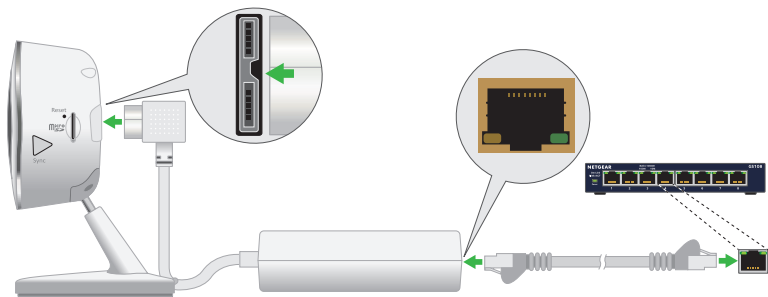
# Подключение камеры к сети электропитания

Для подачи питания на камеру можно либо подключить ее к сети электропитания с помощью USB-кабеля и адаптера питания, либо использовать функцию Power over Ethernet (PoE).

Если используется USB-кабель и адаптер питания, камера и настенная электророзетка должны находиться внутри помещения.



Если для подключения камеры к коммутатору с PoE используется адаптер PoE, камера и адаптер PoE должны находиться внутри помещения.



# Загрузка приложения

Загрузите бесплатное приложение Arlo и приступайте к работе.

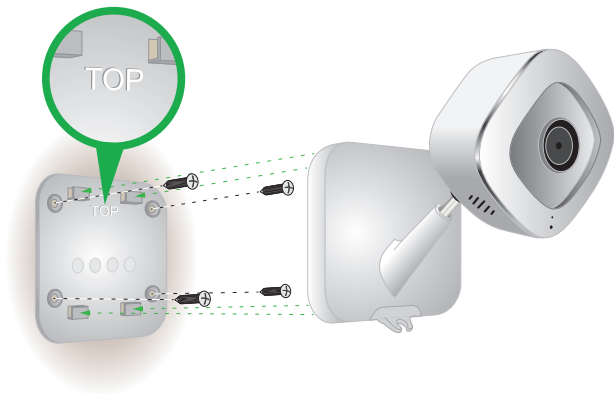
Приложение поможет вам выполнить процедуру установки.



# Использование настенного крепления

Камеру можно установить на горизонтальной плоскости или закрепить на стене.

1. Приложите пластину к стене.
2. Привинтите ее четырьмя шурупами.
3. Установите камеру на пластину.



# Запуск потоковой передачи

Используйте приложение Arlo для просмотра изображения с камеры, переключения между рабочим и нерабочим режимами и для выполнения других функций.

Чтобы посмотреть обучающее видео, получить информацию об устранении неполадок или обратиться за технической поддержкой, перейдите по ссылке:

<https://www.arlo.com/support/>









©Arlo Technologies, Inc. 2018, Arlo, логотип Arlo и Every Angle Covered являются зарегистрированными товарными знаками Arlo Technologies, Inc. App Store является знаком обслуживания Apple Inc., зарегистрированным в США и в других странах. Google Play и логотип Google Play являются товарными знаками Google Inc. Другие товарные знаки представлены исключительно в информационных целях.

Информация о соответствии нормативам, включая декларацию о соответствии стандартам ЕС, представлена по адресу [www.arlo.com/about/regulatory/](http://www.arlo.com/about/regulatory/).



Arlo Technologies, Inc.  
2200 Faraday Ave. Suite 150  
Carlsbad, CA 92008 USA (США)

[www.arlo.com](http://www.arlo.com)

[www.arlo.com/support](http://www.arlo.com/support)

Ноябрь 2018 г.



201-23804-02