



Arlo Q Plus[®]

Snabbstartsguide





Välkommen

Tack för att du valt Arlo Q Plus.

Vad finns i lådan



Arlo Q
Plus-kamera



PoE-adapter



USB-
strömadapter



USB-
strömkabel



Väggmonterings-
platta

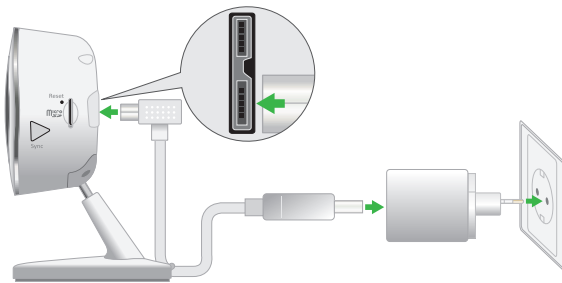


Skrudar och
fästen för
montering

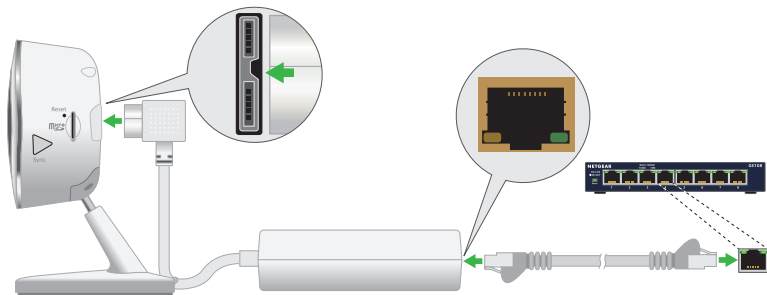
Koppla in kameran

Du kan ansluta kameran med USB-kabeln och nätadaptern eller så kan du använda PoE (Power over Ethernet).

När du använder USB-kabeln och nätadaptern måste kameran och vägguttaget vara inomhus.



När du använder PoE-adaptorn för att ansluta kameran till PoE-switchen måste kameran och PoE-adaptorn vara inomhus.



Ladda ned appen

Ladda ned den kostnadsfria Arlo-appen för att komma igång.

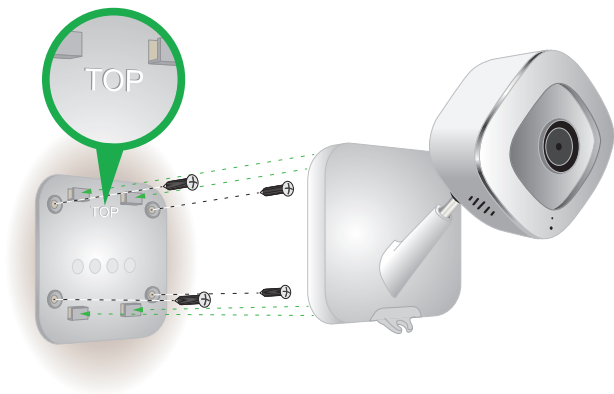
Appen vägleder dig genom installationen.



Använda väggfästet

Du kan placera kameran på en plan yta eller montera den på en vägg.

1. Placera väggplattan.
2. Fäst den med fyra skruvar.
3. Skjut in kameran i väggplattan.



Börja streama

Använd Arlo-appen för att se ditt kameraflöde, aktivera och avaktivera kameran med mera.

Om du vill se användbara videokurser, få felsökningstips, eller få support kan du besöka <https://www.arlo.com/support/>.

©2018 Arlo Technologies, Inc. Arlo, Arlo-logotypen och Every Angle Covered är varumärken som tillhör Arlo Technologies, Inc. App Store är ett tjänstemärke som tillhör Apple Inc., registrerat i USA och andra länder. Google Play och Google Play-logotypen är varumärken som tillhör Google Inc. Andra varumärken är endast avsedda som referens.

Information om efterlevnad av bestämmelser, inklusive EG-försäkringen om överensstämmelse, finns på www.arlo.com/about/regulatory/.

 Arlo INTL LTD
Floor 3, Building 3 University Technology Center
Curraheen Road, Cork, T12 EF21, Ireland



Arlo Technologies, Inc.
2200 Faraday Ave. Suite 150
Carlsbad, CA 92008 USA

www.arlo.com

www.arlo.com/support

November 2018



201-23807-02