



Arlo Q Plus[®]

Hızlı Başlangıç Kılavuzu





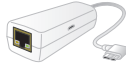
Hoş Geldiniz

Arlo Q Plus'ı tercih ettiğiniz için
teşekkür ederiz.

Kutuda neler var?



Arlo Q Plus
Kamera



PoE adaptörü



USB güç
adaptörü



USB güç
kablosu



Duvara montaj
plakası

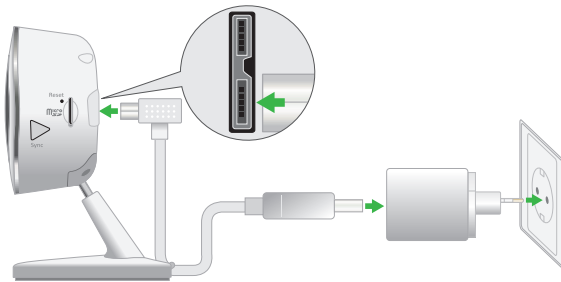


Montaj vidaları
ve dübelleri

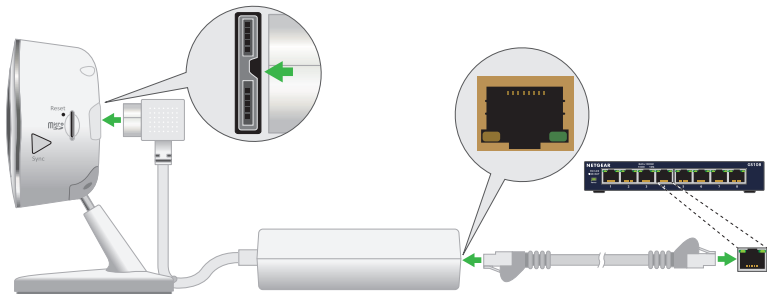
Kameranızı fişe takın

Kameranızı, USB kablosu ve güç adaptörü ile fişe takabilirsiniz veya Ethernet üzerinden Güç (PoE) özelliğini kullanabilirsiniz.

USB kablosu ile güç adaptörünü kullanmak isterseniz kameranız ve priz iç mekanda olmalıdır.



Kameranızı PoE anahtarına bağlamak için PoE adaptörünü kullanmak isterseniz kamera ve PoE adaptörü iç mekanda olmalıdır.



Uygulamayı edinin

Başlamak için ücretsiz Arlo uygulamasını indirin.

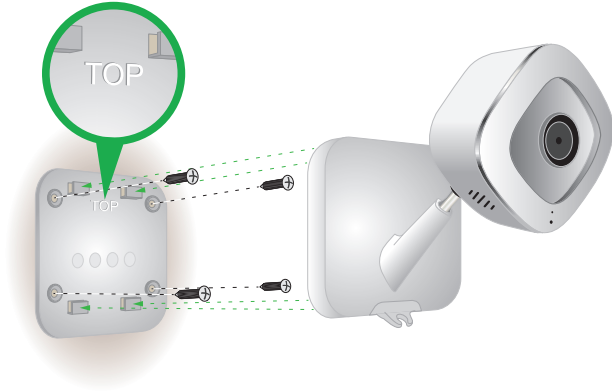
Uygulama, kurulum işlemi sırasında size kılavuzluk eder.



Duvara montaj parçasını kullanın

Kameranızı düz bir yüzeye yerleştirebilir veya duvara monte edebilirsiniz.

1. Duvar plakasını yerleştirin.
2. Dört vida ile sabitleyin.
3. Kamerayı duvar plakasına kaydırarak yerleştirin.



Akışı başlatın

Kamera akışınızı görmek, kameranızı etkinleştirip devre dışı bırakmak ve daha fazlasını yapmak için Arlo uygulamasını kullanın.

Yararlı eğitim videolarını görüntülemek, sorun giderme ipuçlarını bulmak veya destek almak için <https://www.arlo.com/support/> adresini ziyaret edin.

©2018 Arlo Technologies, Inc. Arlo, Arlo logosu ve Every Angle Covered; Arlo Technologies, Inc. şirketinin ticari markalarıdır. App Store, Apple Inc. şirketinin ABD'de ve diğer ülkelerdeki hizmet markasıdır. Google Play ve Google Play logosu; Google Inc. şirketinin ticari markalarıdır. Diğer ticari markalar yalnızca referans amaçlıdır.

AB Uygunluk Beyanı dahil olmak üzere yasal düzenlemelere uyumluluk bilgileri için www.arlo.com/about/regulatory/ adresini ziyaret edin.

 Arlo INTL LTD
Floor 3, Building 3 University Technology Center
Curraheen Road, Cork, T12 EF21, İrlanda



Arlo Technologies, Inc.
2200 Faraday Ave. Suite 150
Carlsbad, CA 92008 ABD

www.arlo.com

www.arlo.com/support

Kasım 2018



201-23816-02