



arlo®

Kabellose Kamera
Kurzanleitung

Lieferumfang



100 % drahtlose
Kamera



CR123-Li-Ion-
Batterien



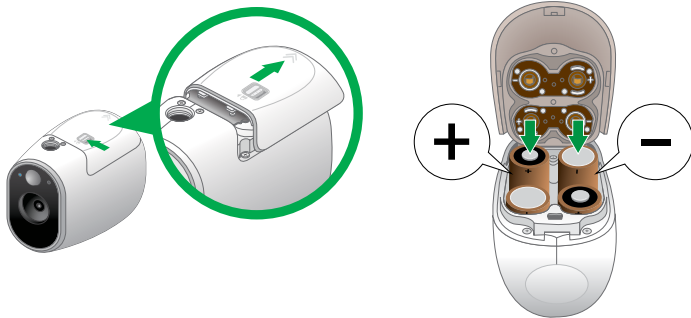
Magnetische
Wandhalterung



Schraube
für Montage

Einsetzen der Akkus

1. Schieben Sie die Batterieabdeckung zurück und heben Sie sie an.
2. Legen Sie die Akkus ein, und schließen Sie die Batterieabdeckung.



Synchronisieren der Kamera mit einer Basisstation

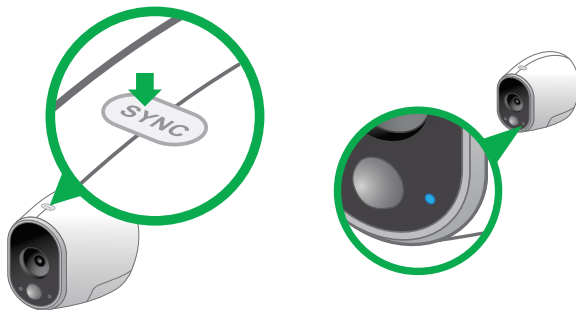
Synchronisieren Sie jede Kamera einzeln.

1. Platzieren Sie die Kamera in einer Entfernung von 30 bis 100 cm zur Basisstation.
2. Drücken Sie die **Sync**-Taste oben an der Basisstation ca. zwei Sekunden lang.

Die Sync-Status-LED der Basisstation blinkt grün.



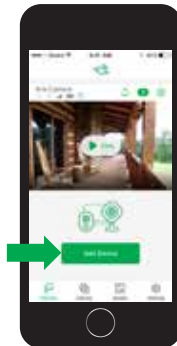
3. Drücken Sie die **Sync**-Taste an der Kamera zwei Sekunden lang.
Die Kamera-LED blinkt langsam blau und fängt an schnell zu blinken, wenn die Synchronisierung abgeschlossen ist.



Hinweis: Wenn die LED gelb blinkt, war die Synchronisierung nicht erfolgreich. Wiederholen Sie den Synchronisierungsvorgang.

Hinzufügen der Kamera zu Ihrem Arlo Konto

1. Starten Sie die Arlo App auf Ihrem Smartphone, melden Sie sich an, und tippen Sie auf **Add Device** (Gerät hinzufügen).
Wenn Sie einen Computer verwenden, besuchen Sie <https://my.arlo.com/#/login>.
2. Folgen Sie den Anweisungen auf dem Bildschirm.



Fertig!

Ihre Arlo Kamera ist eingerichtet und einsatzbereit.

Scannen Sie den QR-Code, oder navigieren Sie in Ihrem Browser zu www.arlo.com/support, wenn Sie auf der Suche nach nützlichen Video-Tutorials, Tipps zur Fehlerbehebung oder Support sind.



©2018 Arlo Technologies, Inc. Arlo, das Arlo Logo und Every Angle Covered sind Marken von Arlo Technologies, Inc. Andere Marken werden nur zu Referenzzwecken verwendet.

Vorschrifteneinhaltung

Informationen zur Einhaltung der rechtlichen Vorschriften, einschließlich der EU-Konformitätserklärung, finden Sie unter: www.arlo.com/about/regulatory/.



Arlo International, Ltd.
Floor 3, Building 3 University Technology Center
Curraheen Road, Cork, Ireland



Arlo Technologies, Inc.
2200 Faraday Ave. Suite 150
Carlsbad, CA 92008 USA

www.arlo.com

www.arlo.com/support

November 2018



201-19712-05