



arlo®

Cámara sin cables
Guía de inicio rápido

Contenido de la caja



Cámara inalámbrica
100 %



Pilas de litio 123



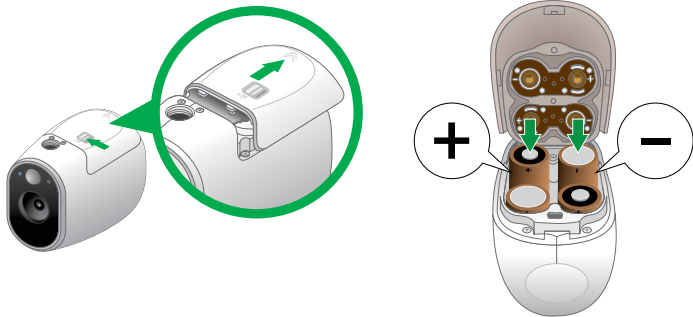
Soporte magnético
de pared



Tornillo de
soporte

Inserte las pilas

1. Vuelva a deslizar la tapa y levántela.
2. Inserte las pilas y cierre la tapa.



Sincronice la cámara con una estación base

Sincronice las cámaras de una en una.

1. Coloque la cámara a una distancia de entre 30 y 100 cm de la estación base.
2. Pulse el botón **Sync** situado en la parte superior de la estación base durante dos segundos.

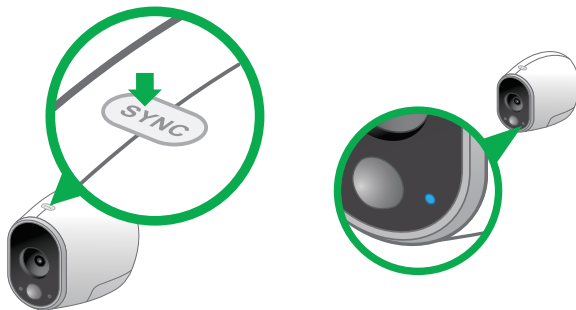
El LED de estado de sincronización de la estación base parpadea en verde.



La estación base varía según la región.

3. Pulse el botón **Sync**, situado en la parte superior de la cámara, durante dos segundos.

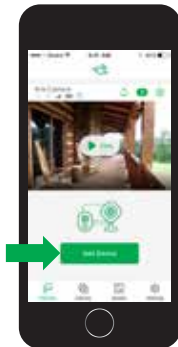
La cámara LED parpadea lentamente en azul y cuando la sincronización ha finalizado, parpadea con rapidez.



Nota: El indicador LED parpadeará rápidamente en ámbar si la sincronización no se ha realizado correctamente. Repita el proceso de sincronización.

Añada la cámara a su cuenta de Arlo

1. Abra la aplicación Arlo en su smartphone, inicie sesión y toque **Add Device** (Añadir dispositivo).
Si está utilizando un equipo, visite <https://myarlo.com/#/login>.
2. Siga las instrucciones que aparecen en pantalla.



¡Ya ha terminado!

Su cámara Arlo ya está configurada y lista para que la utilice.

Para ver tutoriales útiles, leer consejos para solucionar problemas u obtener asistencia, escanee el código QR o utilice el navegador para acceder a www.arlo.com/support.



© 2018 Arlo Technologies, Inc. Arlo, el logotipo de Arlo y Every Angle Covered son marcas comerciales de Arlo Technologies, Inc. El resto de marcas comerciales se usan únicamente a modo de referencia.

Cumplimiento normativo

Para consultar la información de cumplimiento, incluida la declaración de conformidad de la UE, visite www.arlo.com/about/regulatory/.



Arlo International, Ltd.
Floor 3, Building 3 University Technology Center
Curraheen Road, Cork, Ireland



Arlo Technologies, Inc.
2200 Faraday Ave. Suite 150
Carlsbad, CA 92008 USA

www.arlo.com

www.arlo.com/support

Noviembre de 2018



201-19716-05