



arlo®

Caméra sans fils
Guide de démarrage rapide

Contenu de l'emballage



Caméra 100 %
sans fil



Piles au
lithium 123



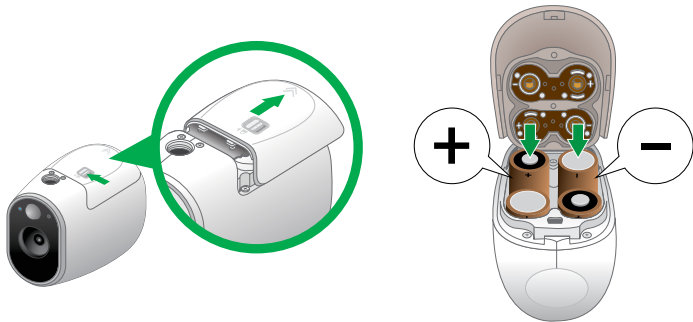
Support mural
magnétique



Vis de fixation

Insertion des piles

1. Faites glisser le couvercle du compartiment des piles vers l'arrière et soulevez-le.
2. Insérez les piles, puis fermez le couvercle.



Synchronisation de votre caméra avec une station Arlo

Synchronisez les caméras une par une.

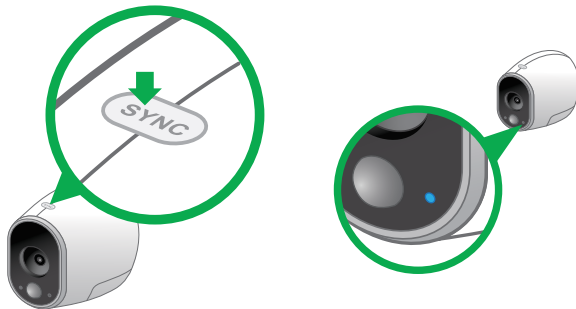
1. Placez la caméra dans un rayon de 30 centimètres à 1 mètre autour de la station.
2. Appuyez pendant environ deux secondes sur le bouton **Sync** (Synchronisation) de la station Arlo.

Le voyant d'état de synchronisation de la station Arlo clignote en vert



3. Appuyez pendant environ deux secondes sur le bouton **Sync** (Synchronisation) de la caméra.

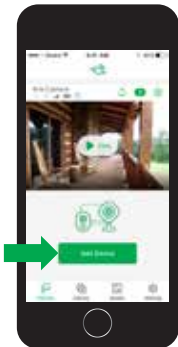
Le voyant de la caméra clignote lentement en bleu puis clignote rapidement lorsque la synchronisation est terminée.



Remarque : le voyant clignote en orange si la synchronisation a échoué.
Répétez le processus de synchronisation.

Ajout de la caméra à votre compte Arlo

1. Ouvrez l'application Arlo sur votre smartphone, connectez-vous, puis appuyez sur **Add Device** (Ajouter un appareil).
Si vous utilisez un ordinateur, rendez-vous sur <https://myarlo.com/#/login>.
2. Suivez les instructions à l'écran.



Vous avez terminé !

Votre caméra Arlo est configurée et prête à fonctionner.


Pour voir des vidéos de didacticiels utiles, trouver des astuces de dépannage ou obtenir de l'assistance, scannez le code QR ou rendez-vous sur www.arlo.com/support à l'aide de votre navigateur.



©2018 Arlo Technologies, Inc. Arlo, le logo Arlo et Every Angle Covered sont des marques commerciales de Arlo Technologies, Inc. Les autres marques commerciales sont utilisées à des fins de référence uniquement.

Conformité

Pour obtenir des informations concernant la conformité réglementaire, y compris la Déclaration de conformité pour l'UE, rendez-vous sur www.arlo.com/about/regulatory/.

 Arlo International, Ltd.
Floor 3, Building 3 University Technology Center
Curraheen Road, Cork, Ireland



Arlo Technologies, Inc.
2200 Faraday Ave. Suite 150
Carlsbad, CA 92008 USA

www.arlo.com

www.arlo.com/support

Novembre 2018



201-19713-05