



arlo®

Arlo 追加用カメラ
クイックスタートガイド

同梱物の確認



Arlo カメラ



CR123A電池



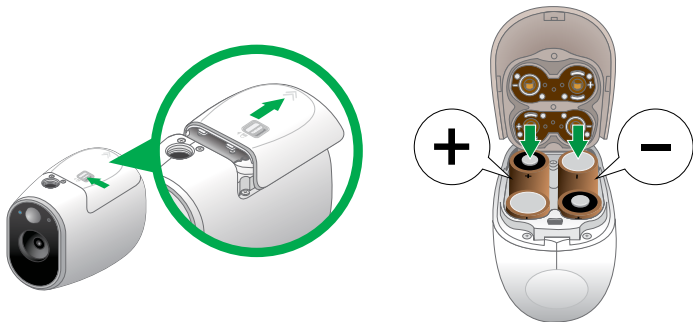
壁掛け用マウントキット



壁掛け用ネジ

電池を装填する

1. 電池ホルダーのカバーにある鍵マークのラッチを横にスライドさせたまま、電池カバーを後ろにスライドさせるとカバーが上に開きます。
2. 電池を入れて、カバーを閉じます。



カメラとベースステーションを同期させる

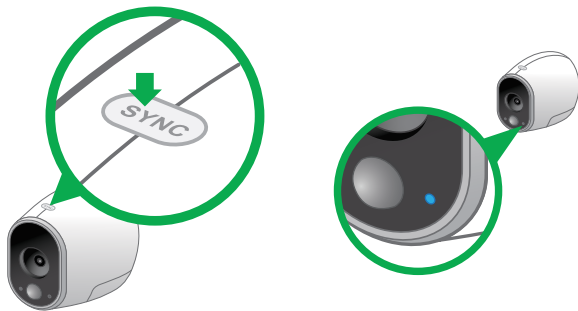
カメラは一度に1台ずつ同期します。

1. ベースステーションから30 cm～100 cmの距離にカメラを置きます。
2. ベースステーションの**Sync**ボタンを2秒間押します。
ベースステーションのカメラLEDが緑色に点滅します。



ベースステーションは販売地域によって異なります。

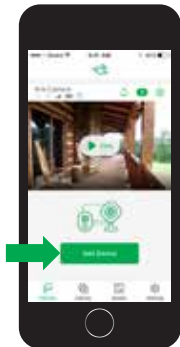
3. カメラの**Sync**ボタンを2秒間押します。
同期中はLEDが青色にゆっくり点滅します。同期が完了するとLEDが青色にすばやく点滅します。



- メモ:**
- 同期に失敗するとLEDはオレンジ色に点滅します。その場合は、再度同期を行なってください。
 - カメラは一度に一台のみ同期できます。

カメラをArloアカウントに追加する

1. スマートフォンのArloアプリを開いてログインし、[デバイスの追加] をタップします。
PCの場合は、<https://my.arlo.com/#/login> にアクセスします。
2. 画面に表示される指示に従います。



準備完了です!

これでArloカメラのセットアップは完了です。

役に立つチュートリアルビデオやトラブルシューティングのヒント、サポートのリクエストについては、QRコードをスキャンするか、またはブラウザーで www.arlo.com/support にアクセスしてください。



©2018 Arlo Technologies, Inc. Arlo、Arloロゴ、Every Angle Coveredは、Arlo Technologies, Inc.の商標です。他の商標は参照のみを目的としています。

適合性

EU適合宣言書などの法規制遵守情報については、
www.arlo.com/about/regulatory/を参照してください。



Arlo Technologies, Inc.
2200 Faraday Ave. Suite 150
Carlsbad, CA 92008 USA

www.arlo.com

www.arlo.com/support

2018年11月



201-19730-04