



arlo®

纯无线摄像头  
安装指南

# 包装内容



100% 无线摄像头



123 锂电池



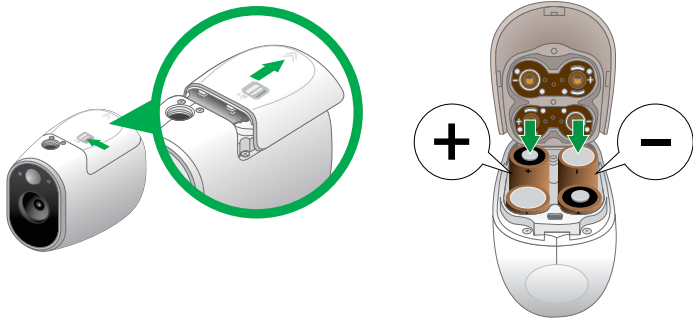
磁力壁挂



安装螺钉

# 插入电池

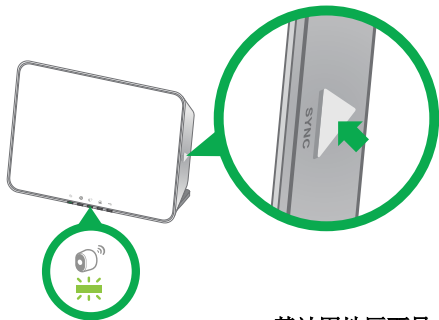
1. 向后滑动电池盒盖并打开盖子。
2. 如图所示装入电池，然后关上电池盒盖。



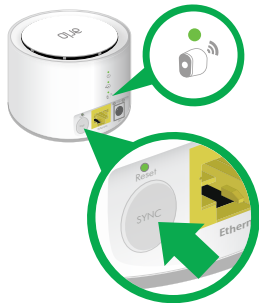
# 将您的摄像头与基站同步

一次只能同步一个摄像头。

1. 将摄像头置于基站 1 至 3 英尺之内。
2. 按住基站上的 **Sync**（同步）按钮约两秒钟。  
基站同步状态 LED 灯闪烁绿色

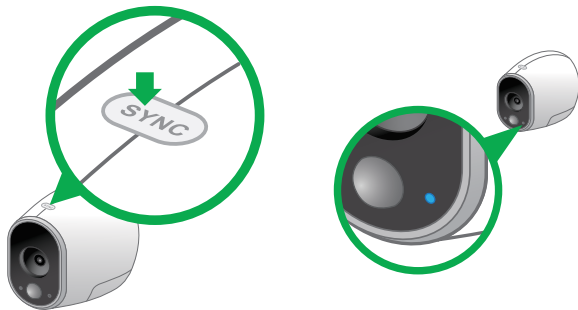


或



基站因地区而异。

3. 按住摄像头上的 **Sync**（同步）按钮约两秒钟。  
摄像头 LED 灯缓慢闪烁蓝色，同步完成后，将快速闪烁。



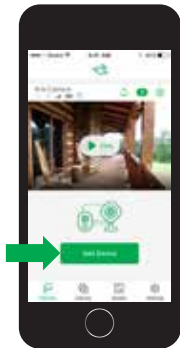
**注意：**如果 LED 灯闪烁琥珀色，则表示同步未成功。重复同步步骤。

# 将摄像头添加至 Arlo 帐户

1. 启动智能手机上的 Arlo app，登录，然后点按或轻触 **Add Device**（添加设备）。

如果您使用的是计算机，请访问 <https://my.arlo.com/#/login>。

2. 按照界面说明操作。



# 安装完成!

您的 Arlo 摄像头已经安装并准备运行。

观看视频教程、查找故障处理技巧、或需获取支持，请扫描二维码或转至浏览器访问 [www.arlo.com/support](http://www.arlo.com/support)。



©2018 Arlo Technologies, Inc. Arlo, Arlo 徽标和 Every Angle Covered 是 Arlo Technologies, Inc. 的商标。其他商标仅供参考。

## 合规性

如需最新的欧盟符合性声明，请访问 [www.arlo.com/about/regulatory/](http://www.arlo.com/about/regulatory/)。



Arlo Technologies, Inc.  
2200 Faraday Ave. Suite 150  
Carlsbad, CA 92008 USA

[www.arlo.com](http://www.arlo.com)

[www.arlo.com/support](http://www.arlo.com/support)

2018 年 11 月



201-19755-06